

APPAREILS SANITAIRES – BAIGNOIRES – ABATTANTS DE WC – ÉQUIPEMENTS DE RÉSERVOIRS DE CHASSE – BÂTIS – SUPPORTS POUR APPAREILS SANITAIRES SUSPENDUS

PRÉSENTATION

La consultation sur les appareils sanitaires visait :

- les lavabos avec ou sans colonne, les vasques, les lavabos-plans et les lave-mains en céramique sanitaire émaillée ou autre matériau,
- les bidets en céramique sanitaire émaillée,
- les cuvettes de WC en céramique sanitaire émaillée avec réservoir attenant ou à alimentation indépendante, sur pied, suspendues et surélevées,
- les réservoirs de chasse indépendants en céramique sanitaire émaillée ou matériaux de synthèse,
- les mécanismes de chasse et robinets pour réservoirs de chasse (robinets à flotteur et robinets d'arrêt),
- les abattants pour cuvettes de WC,
- les receveurs de douche en céramique sanitaire émaillée ou autre matériau (acier émaillé, acrylique sanitaire),
- les dispositifs de vidage,
- les baignoires :
 - en fonte émaillée,
 - en acier émaillé,
 - en acrylique sanitaire,
- les bâtis-supports pour appareils sanitaires suspendus.

Depuis plusieurs années déjà, la Commission de Sélection a jugé bon d'élargir ses choix des gammes « chantiers » vers des gammes moyennes, offrant la possibilité de la couleur mais surtout des formes plus attrayantes.

NORMALISATION

Les normes en vigueur sont de trois types :

- les *normes produits*,
- les *normes d'essais*,
- les *normes matériaux*.

Parmi les normes produits, de nombreuses sont d'ordre dimensionnel. Elles concernent notamment les cotes de raccordement de la robinetterie et des évacuations et les cotes de fixation aux parois pour les appareils suspendus.

Les normes d'essais fixent les méthodes d'essais sur les appareils sanitaires : essais physiques, mécaniques et chimiques...

CERTIFICATION DES PRODUITS – MARQUES NF

Critère éliminatoire

Il existe une **marque NF – Appareils sanitaires** assortie d'un **suivi-marquage** des produits, mise en place par AFNOR Certification.

L'organisme certificateur mandaté par AFNOR Certification est le CSTB (Centre Scientifique et Technique du Bâtiment).

L'admission à la marque NF – Appareils sanitaires était un **critère éliminatoire pour les produits concernés par cette marque** (voir liste ci-après) sauf pour les receveurs de douche en matériau de synthèse et certains appareils sanitaires pour collectivités.

Il existe également une **marque NF – Abattants de WC** qui était **exigée**.

MARQUAGE CE

Le marquage CE est obligatoire pour les familles de produits suivantes :

- les lavabos,
- les bidets,
- les cuvettes de WC,
- les éviers,
- les parois de douche,
- les lavabos collectifs,
- les urinoirs,
- les baignoires à brassage (balnéo), non prises en compte ici.

CONTENU DE LA MARQUE NF – APPAREILS SANITAIRES

La marque NF – APPAREILS SANITAIRES offre à l'utilisateur une double garantie :

- d'une part **que le produit est réellement conforme à toutes les prescriptions des normes et spécifications demandées par le marché**. La conformité est vérifiée par un Comité indépendant qui charge le CSTB de faire régulièrement des contrôles et les essais nécessaires (au minimum tous les ans) pour s'en assurer.
- d'autre part, **que cette conformité est constamment maintenue** car le fabricant est tenu de contrôler en permanence ses fabrications et d'en reporter les résultats sur des registres mis à la disposition de l'organisme de contrôle et d'AFNOR Certification.

La marque NF – Appareils sanitaires certifie la conformité des appareils aux normes et référentiels les concernant.

Les produits sont donc aptes à l'usage sanitaire (cuisine ou salle de bains) auxquels ils sont destinés.

Pour tous les appareils couverts par la marque NF-Appareils sanitaires, celle-ci garantit notamment que :

- les appareils sont réalisés dans un matériau ayant les qualités correspondant à un usage sanitaire normal, c'est-à-dire :

- résistant aux produits de nettoyage réservés à cet effet,
- résistant au contact des produits

APPAREILS SANITAIRES	
FABRICANT : SÉLECTION HLM 2011/12	
	Page
ALLIA	131
AQUARINE	133
CAREA	135
GEBERIT	137
IDEAL STANDARD - PORCHER	139
JACOB DELAFON	141
JACOB DELAFON PMR - Collectivités	143
KALDEWEI	145
ROCA	147
SELLES	149

APPAREILS SANITAIRES – BAIGNOIRES – ABATTANTS DE WC – ÉQUIPEMENTS DE RÉSERVOIRS DE CHASSE – BÂTIS – SUPPORTS POUR APPAREILS SANITAIRES SUSPENDUS

chimiques non prohibés, notamment dans l'usage normal des locaux sanitaires.

L'usage des produits destinés à enlever les taches de rouille sur le linge (produits généralement à base de sels de fluor), est à prohiber totalement à proximité des appareils émaillés.

– les appareils ont la solidité requise pour l'usage auquel ils sont destinés, en particulier pour les appareils suspendus aux murs sur lesquels on peut éventuellement prendre appui.

– les appareils ont des dimensions et des cotes qui permettent d'une part leur raccordement avec la robinetterie d'alimentation et de vidage et d'autre part leur remplacement.

Les cotes de raccordement sont celles indiquées dans les normes européennes EN.

Autres caractéristiques certifiées par la marque NF-Appareils sanitaires :

- Forme du fond des cuves permettant l'écoulement de l'eau sans stagnation
- Protection du réseau d'eau potable
- Lutte contre le bruit
- Efficacité
- Hygiène
- Economie d'eau lorsqu'un mécanisme économiseur d'eau NF est monté
- Caractéristiques électriques et sanitaires
- Facilité de nettoyage
- Etanchéité
- Endurance des parties en mouvement
- Sécurité

Pour toutes précisions, on se reportera au texte du référentiel NF017 en ligne sur le site de la marque NF
<http://www.marque-nf.com>

LES LAVABOS ET VASQUES NF

Pour les lavabos et vasques *en céramique sanitaire et en matériaux de synthèse*, la marque NF-Appareils sanitaires vérifie, entre autres :

- la fabrication : les plages des lavabos ne doivent pas comporter de contre-pentes. Toute la surface intérieure de l'appareil doit pouvoir être nettoyée facilement,
- l'aptitude à l'usage : l'appareil ne doit pas présenter de signe de détérioration visible après les essais de choc thermique. Une fois suspendu, il ne doit présenter aucune déformation ni

détérioration après un essai en charge à 150 kg.

LES BIDETS NF

Pour les bidets *en céramique sanitaire*, la marque NF-Appareils sanitaires vérifie notamment :

- la fabrication : les plages des bidets ne doivent pas comporter de contre-pentes. Toute la surface intérieure de l'appareil doit pouvoir être nettoyée facilement,
- l'aptitude à l'usage : l'appareil ne doit pas présenter de signe de détérioration visible après les essais de choc thermique. Une fois suspendu, il ne doit présenter aucune déformation ni détérioration après un essai en charge à 400 kg.

LES RECEVEURS DE DOUCHE NF

La marque NF-Appareils sanitaires s'applique, entre autres, aux receveurs *en fonte ou acier émaillé, en céramique sanitaire ou en matériaux de synthèse*. Elle vérifie notamment :

- la fabrication : le fond de la cuve doit permettre un écoulement complet de l'eau sans aucune stagnation. Les surfaces intérieures et supérieures ainsi que les orifices de vidage et de trop-plein doivent pouvoir être nettoyés facilement,
- l'aptitude à l'usage : l'appareil ne doit pas présenter de signe de détérioration visible après les essais de choc thermique ni de déformation ou de détérioration après un essai en charge à 150 kg.

LES BAIGNOIRES NF

La marque NF-Appareils sanitaires s'applique aux baignoires *en fonte ou acier émaillé ou en matériaux de synthèse*. Elle vérifie notamment :

- la fabrication : la forme de la cuve doit être conçue de façon à assurer, lorsque la bonde est ouverte, l'écoulement complet de l'eau sans stagnation. Les perçages, notamment le trou de la bonde, doivent respecter des cotes très précises,
- l'aptitude à l'usage : la couche d'émail doit être continue pour les baignoires en fonte et en acier.

Les baignoires en acrylique sont fabriquées à partir de plaques en acrylique coulées à usage sanitaire certifiées NF. Elles résistent :

- aux chocs et aux variations de températures,

- aux produits chimiques domestiques courants (eau de javel, ammoniac, ...) et aux taches.

La marque NF-Appareils sanitaires garantit leur rigidité (résistance aux charges statiques) lorsqu'elles sont installées conformément aux instructions du fabricant.

LES CUVETTES DE WC ET RÉSERVOIRS DE CHASSE ÉQUIPÉS NF

Afin de répondre aux exigences d'économie d'eau, de silence, d'hygiène (absence de retour d'eau dans le réseau d'alimentation) et d'efficacité, les produits ont évolué.

On ne parle plus de réservoir de chasse attendant nu, mais de réservoir équipé. La marque NF-Appareils sanitaires vérifie pour les cuvettes de WC, entre autres :

- la bonne évacuation, le rinçage des parois, l'absence d'éclaboussure et le renouvellement complet du siphon,
- le bon fonctionnement de l'ensemble cuvette-réservoir de chasse qui dépend de la cohérence de la conception de la cuvette, du réservoir et de ses équipements (robinet flotteur et mécanisme de chasse).

Les fabricants céramistes, pour satisfaire ces exigences, ne livrent plus que des réservoirs de chasse équipés, montés et contrôlés dans leurs usines.

La marque NF-Appareils sanitaires certifie aujourd'hui des ensembles en céramique émaillée (cuvette et réservoir attendant) fonctionnant avec moins de 7 litres d'eau et dont les composants du réservoir de chasse sont certifiés NF et montés en usine.

Les réservoirs de chasse équipés en matériaux de synthèse rentrent également dans le champ d'application de la marque NF-Appareils sanitaires. (Annexe 1 - document 14).

Les réservoirs de chasse équipés sont conformes aux exigences de sécurité sanitaire et ont des caractéristiques hydrauliques et acoustiques bien meilleures qu'il y a quelques années. En ce qui concerne l'essai de cigarette sur les réservoirs en matériau de syn-

APPAREILS SANITAIRES – BAIGNOIRES – ABATTANTS DE WC – ÉQUIPEMENTS DE RÉSERVOIRS DE CHASSE – BÂTIS – SUPPORTS POUR APPAREILS SANITAIRES SUSPENDUS

thèse, la mesure suivante a été adoptée dans le règlement particulier de la marque NF :

- maintien de l'obligation de résister à la brûlure de cigarette,
- possibilité de satisfaire à l'essai de deux façons :

- matériau résistant : essai réalisé tel que défini au § 5.3.2 de la norme D 12.203,

- forme dissuasive : essai permettant de définir une zone où la cigarette peut être posée, représentant un faible pourcentage de la surface totale du réservoir.

La marque NF-Appareils sanitaires contrôle bien d'autres points dont la qualité de la fixation lorsque les cuvettes sont suspendues (essai en charge à 400 kg).

LES PACKS WC NF

- Définition d'un pack WC

Un pack WC certifié NF est un ensemble comprenant au minimum dans un même emballage une cuvette de WC certifiée NF avec son réservoir équipé certifié NF et un abattant de WC certifié NF (l'abattant de WC doit bénéficier de la marque NF-Abattants de WC – NF240).

Dans le cas des cuvettes indépendantes, le pack NF peut se limiter à la cuvette NF et son abattant NF.

Si la cuvette est suspendue et que l'ensemble comprend également, sous la même référence, un bâti-support, celui-ci doit être NF.

Si un robinet d'arrêt est fourni, monté ou non, dans le pack WC NF, celui-ci doit être certifié NF (bénéficiaire de la marque NF-Robinetterie sanitaire – NF077).

- Fabricant du pack WC

Le fabricant du pack WC est l'assembleur du pack. Toutefois il doit au minimum fabriquer soit la cuvette de WC, soit le réservoir équipé.

LES ABATTANTS DE WC – CONTENU DE LA MARQUE NF-ABATTANTS DE WC NF240

Le référentiel de certification comprend les normes et les spécifications complémentaires applicables.

• Produits concernés

Les abattants concernés, qu'ils soient standards ou spécifiques¹, sont les abattants simples et les abattants doubles, « anti-contact » ou non.

Les abattants pour cuvettes d'enfants (abattants spécifiques) et les **abattants équipés d'une fonction « frein de chute »**, entrent également dans le champ d'application de cette marque NF (l'actuel référentiel de certification NF240 du 11/10/2010 vient d'intégrer la fonction « frein de chute »).

¹ Les **abattants standards** sont des abattants simples ou doubles pouvant s'adapter sur une cuvette conforme à la norme NF D12-101 et qui recouvrent l'intérieur de la bride de cette cuvette. Un abattant standard doit correspondre à une des quatre formes de brides données dans le référentiel et respecter les cotes. Ces formes ont été définies après l'étude des différentes formes de cuvette commercialisées sur le marché français.

Tout abattant ne correspondant pas à l'une de ces 4 formes est dit « spécifique ». Les abattants spécifiques sont des abattants simples ou doubles destinés à des cuvettes déterminées. Les abattants pour cuvettes d'enfant sont, de ce fait, des abattants spécifiques.

L'actuel référentiel de certification (11/10/2010) concerne 7 familles d'abattants, définies en fonction des matériaux constitutifs :

- matériaux thermodurcissables ;
 - matériaux thermoplastiques ;
 - matériaux de synthèse sur âme bois ;
 - matériaux composites réticulés à base de bois ;
 - bois compressé laqué ;
 - bois ;
 - combinaisons des matériaux précédents.
- Tout autre matériau peut être étudié au cas par cas.

Un abattant est caractérisé par :

- le ou les matériaux constitutifs,
- les dimensions,
- le système de fixation,
- la couche de finition.

• Normes applicables

Norme de produits

– XP D 12-207 (octobre 1999) Appareils sanitaires – Abattants de WC

Normes d'essais

– NF EN ISO 2409 (août 2007) Peintures et vernis – Essai de quadrillage

– NF EN ISO 9227 (mars 2007) Essais de corrosion en atmosphères artificielles - Essais aux brouillards salins
Dérogations et précisions à la norme XP D12-207 :

§1 : Domaine d'application - Définition de la masse d'un abattant

Est pris en considération dans la masse d'un abattant :

- la lunette,
- le couvercle sans les charnières, la visserie et le dormant.

La masse des abattants sans couvercle doit être au minimum de 1 kg et la masse des abattants avec couvercle de 1,2 kg.

Pour toutes précisions, on se reportera au texte du référentiel NF240 en ligne sur le site de la marque NF

<http://www.marque-nf.com>

Caractéristiques certifiées :

- Adaptabilité
- Hygiène
- Stabilité
- Sécurité
- Résistance mécanique (30 000 cycles)
- Résistance aux charges statiques et dynamiques
- Confort acoustique (pour les abattants « frein de chute »)

Fonction « frein de chute »

Le but de la fonction « frein de chute » est d'améliorer :

- la sécurité, par une diminution de la force d'impact lors de la chute de l'abattant,
- le confort acoustique, par une diminution du bruit à la fermeture de l'abattant.

Pour évaluer l'efficacité de la fonction « frein de chute », les essais portent sur les points suivants :

- angle d'amorçage (ou d'enclenchement) ;
 - vitesse de chute ;
 - fiabilité des charnières et force d'impact.
- On entend par « angle d'amorçage (ou d'enclenchement) », l'angle à partir duquel le système « frein de chute » est activé lors de la levée de l'abattant, mesuré par rapport au plan horizontal.

Spécifications

Dans le cas où un abattant présente

APPAREILS SANITAIRES – BAIGNOIRES – ABATTANTS DE WC – ÉQUIPEMENTS DE RÉSERVOIRS DE CHASSE – BÂTIS-SUPPORTS POUR APPAREILS SANITAIRES SUSPENDUS

la fonction « frein de chute », celui-ci doit satisfaire à toutes les spécifications exigées pour les produits non pourvus d'un tel système et respecter les spécifications suivantes.

Au cours de l'essai, on doit constater :

- un temps de chute compris entre 2s et 15s ;
- un angle d'amorçage initial inférieur à 50° ;
- aucun impact significatif entre les tampons et la surface de référence ;
- aucune détérioration du système « frein de chute » (contrôle visuel).

AUTRES CRITÈRES DE CHOIX

- Pour les gammes d'appareils en céramique, la sélection s'est opérée sur des « kits » sanitaires, c'est-à-dire sur la cellule de base : lavabo-colonne-cuvette de WC sur pied-réservoir de chasse équipé ou pack WC.

Toutes les gammes présentées comportent des mécanismes de chasse « économiseurs d'eau » (à bouton-poussoir double commande, chasse complète ou demi-chasse assurant une vidange de 3 litres d'eau minimum, ce qui permet le renouvellement correct en eau du siphon).

Depuis 2005, le jury de sélection a souhaité promouvoir ces mécanismes à bouton-poussoir double chasse, aussi quand, pour une même gamme, différentes variantes de mécanismes étaient disponibles : simple chasse ou double chasse, en général seule la variante double chasse a été retenue et figure dans ce catalogue.

Aucun mécanisme de chasse à tirette n'a été retenu (technique jugée obsolète).

Certaines gammes sélectionnées s'enrichissent de modèles de **cuvettes WC suspendues ou surélevées**. Ces deux types de cuvettes présentent un intérêt particulier notamment pour les personnes à mobilité réduite (PMR). Le cas échéant, ces références particulières figurent au verso des fiches-produits.

NB : le lecteur pourra trouver des produits PMR dans quasiment toutes les fiches-produits suivantes et dans les chapitres suivants « appareils sanitaires accessibles PMR » et « Parois de

douche » un peu plus loin dans l'ouvrage.

- Pour les baignoires, les organismes HLM restent attentifs au choix des pieds.

Quant au choix que le maître d'ouvrage devra faire entre les différents matériaux, il sera fonction de la destination des baignoires et de la marge de manœuvre financière dont il disposera. L'écart de prix de fourniture entre l'acier émaillé et la fonte émaillée reste important ; l'écart entre l'acier émaillé et l'acrylique a beaucoup diminué, pour les modèles dits « économiques ». Une **alternative** intéressante **en acier lourd** a été retenue (produits KALDEWEI) car elle améliore notamment les qualités d'acoustique et d'inertie thermique par rapport à l'acier standard et pour un surcoût envisageable par rapport aux matériaux fonte et acrylique.

- Pour les receveurs de douche, des modèles à encastrer, à poser et à poser surélevé ont été retenus.

Une seule restriction d'ordre dimensionnel a été décidée par le jury : les receveurs de douche à poser ou à encastrer de dimensions 70 x 70 cm ont été éliminés. En effet, la notion actuelle de confort va dans le sens de dimensions minimales 80 x 80 cm, voire supérieures.

Les receveurs de douche rectangulaires de grandes dimensions et extra-plats présentent un intérêt incontestable pour remplacer des baignoires en logements existants et ainsi apporter un meilleur service aux personnes vieillissantes ou personnes à mobilité réduite.

Des sièges de douche rabattables, des poignées de maintien, des barres de relevage, des demi-parois de douche, cf fiches Ideal Standard - Porcher et EASA, sont des équipements indispensables à rajouter pour sécuriser l'espace douche.

De nombreux modèles extra-plats ont été retenus, équipés de bonde à large diamètre 90 mm (au lieu de 60 mm, diamètre commun il y a quelques années). Il est à noter que les bondes de diamètre 90 mm se sont généralisées.

ENTRETIEN

– Malgré la qualité de l'émail dont sont revêtus les appareils, d'une façon générale, il est recommandé d'utiliser des produits d'entretien liquides faiblement chargés en matière abrasive et d'éviter les produits en poudre qui, à la longue, rayent les revêtements. Les baignoires fonte et acier, recouvertes d'émail, présentent au niveau de leur revêtement des qualités indéniables de résistance et de durabilité.

– L'acrylique n'est plus, à l'heure actuelle, un matériau fragile, il doit cependant faire l'objet d'un usage plus attentif. Il peut aussi être réparé facilement.

GARANTIES

Les conditions proposées par les fabricants correspondent en général au minimum légal d'une garantie de bon fonctionnement de deux ans.

Ces garanties peuvent être jugées suffisantes, les défauts de fabrication apparaissant dans la quasi-totalité des cas lors de la mise en œuvre des appareils ou rapidement après la mise en service.

Toutefois, pour certaines catégories d'appareils ou équipements, certains fabricants offrent des garanties de durée supérieure. ■

APPAREILS SANITAIRES – BAIGNOIRES – ABATTANTS DE WC – ÉQUIPEMENTS DE RÉSERVOIRS DE CHASSE – BÂTIS – SUPPORTS POUR APPAREILS SANITAIRES SUSPENDUS

PRINCIPALES CATÉGORIES SÉLECTIONNÉES																
Fabricant	Marque NF pour tout ou partie des produits sélectionnés	Types de produits sélectionnés														Garantie
		Lavabo	Cache-siphon (pour certaines séries)	Vasque	Lavabo-plan en céramique	Lavabo-plan en matériau de synthèse (minéral composite)	Lave-mains	Bidet sur pied	Bidet suspendu	Cuvette WC	Cuvette WC courte ou ensemble WC compact sur pied	Ensemble WC compact d'angle	Cuvette WC à alimentation indépendante	Cuvette WC suspendue courte	Réservoir de chasse en céramique (1)	
ALLIA	•	•	•		•		•	•		•	•	•	•	•	•	•
AQUARINE	•(4)															•(3)
CAREA	(2)					•										•
GEBERIT	•(4)														•	•
IDEAL STANDARD	•(4)	•		•				•		•			•	•		•
JACOB DELAFON	•	•	•	•	•			•		•			•	•		•
KALDEWEI	•(4)															•
PORCHER	•	•	•	•	•			•		•			•	•		•
ROCA	•	•	•	•	•		•	•	•	•		•	•	•		•
SELLES	•	•	•	•				•		•	•		•	•		•

(1) Réservoirs de chasse équipés

(2) Seuls les éviers en CAREA® sont à la marque NF

(3) Voir fiche

(4) Pas pour tous les produits, se reporter à la fiche

(5) Cabine de douche complète voir chapitre "Parois et cabines de douche"

PRINCIPALES CATÉGORIES SÉLECTIONNÉES																
Fabricant	Marque NF pour tout ou partie des produits sélectionnés	Types de produits sélectionnés														Garantie
		Produits accessibles à Personnes à Mobilité Réduite (PMR)	Lavabo spécial PMR	Lavabo-plan	Évier + meuble spécial PMR	Cuvette WC suspendue	Cuvette WC suspendue longue (70 cm env.)	Ensemble WC "long" sur pied	Cuvette ou pack WC surélevé	Receveur de douche extra-plat PMR	Bâti-support douche ou cadre de montage receveur de douche ultra-plat pour pose de plain-pied	Produits pour collectivités	Lavabos collectifs	Cuvette WC à alim. indépendante ou autre, maternelle...	Urinoirs	
ALLIA	•	•	•			•	•		•	•		•		•		•
AQUARINE	•	•														•(3)
CAREA	(2)	•		•	•					•(5)						•
GEBERIT	•(4)	•									•					•
IDEAL STANDARD	•(4)	•	•			•			•	•		•			•	•
JACOB DELAFON	•(4)	•	•			•	•		•	•		•	•	•	•	•
KALDEWEI	•(4)	•							•	•	•					•
PORCHER	•	•	•			•	•		•							•
ROCA	•	•	•			•	•		•	•						•
SELLES	•	•	•			•	•	•				•		•		•

(2) Seuls les éviers en CAREA® sont à la marque NF

(3) Voir fiche

(4) Pas pour tous les produits, se reporter à la fiche

(5) Cabine de douche complète voir chapitre «Parois et cabines de douche»



► Lavabo **PRIMA STYLE** de 60 cm, réf. 001373 00 sur colonne réf. 001873 00



► Pack WC **PRIMA SH** Sortie Horizontale, réf. 083233 00



► Pack WC suspendu de 49 cm **PRIMA COMPACT** (cuvette + abattant), réf. 083903 00 200



► Baignoire **BASTIA** de 170 x 75 cm, réf. 000 623 00



► Evier à poser en grès émaillé **ROMANS** 2 cuves, réversible 120 x 60 cm, réf. 006900 00



► Lavabo **LATITUDE** de 65 cm, réf. 001143 00



► Pack cuvette suspendue rallongée **LATITUDE** de 70 cm, réf. 083933 00



► Receveur ultra-plat PMR à encastrer **LATITUDE** 120 x 90 cm, réf. 007143 00



► Gamme **BASTIA** : cellule économique en blanc

LIGNE BASTIA 2011 - BLANC

Lavabos de 60 cm réf. 001105 00, 55 cm réf. 001100 00 et 50 cm réf. 001099 00.

Existent en version sans trop-plein.

Colonne réf. 001862 00 pour lavabos Bastia réf. 001105 et 001100 00.

Pose robinetterie : 1 trou central percé.

Fixation :

– par boulons ou consoles courtes pour réf. 001105 00,

– par boulons uniquement pour la réf. 001100 00.

Vasque à recouvrement Bastia de 56 cm réf. 001600 00.

Bidet réf. 002030 00.

Cuvette S.H. réf. 003475 00.

Réservoir équipé d'un mécanisme silencieux simple-chasse à bouton poussoir aspect métallisé réf. 003825 10 000 360 ou double-chasse 3L/6L réf. 00 3825 10 000 463.

Cuvette suspendue Bastia réf. 003967 00-000.

Abattant réf. 00 0746 00-000.

Cuvette W.C. surélevée Bastia à sortie horizontale réf. 003280 00 pour réservoir attenant.

LIGNE PUBLICA 2011

Cuvette PUBLICA suspendue à assise ergonomique réf. 003915 00.

Cuvette PUBLICA suspendue à taille réduite pour enfant réf. 003945 10.

LIGNE PRIMA 2011 - BLANC

Lavabo de 60 cm réf. 001333 00.

Lavabo compact de 60 x 40 cm réf. 001054 00.

Colonne réf. 001873 00.

Vasque à recouvrement Prima de 56 cm réf. 001627 00.

Bidet réf. 002050 00.

WC SUR PIED

- Pack cuvette PRIMA S.H. réf. 083233 00, comprenant : une cuvette à sortie horizontale, un réservoir réversible équipé d'un mécanisme silencieux double chasse 3L/6L à bouton poussoir chromé, robinet d'arrêt 3/8", abattant thermo-dur à charnières inox, fixations.

Cuvette PRIMA S.H. réf. 003233 00.

Réservoir réversible réf. 003713 00-847 pour cuvette PRIMA SH.

Abattant standard réf. 000473 00 pour cuvette PRIMA SH.

- Pack WC PRIMA Multi à sortie orientable cachée réf. 083243 00.

- Pack WC PRIMA Multi Compact réf. 083313 00.

- Pack WC PRIMA Multi Compact d'angle réf. 083314 00.

WC SUSPENDU

- Pack WC suspendu PRIMA (cuvette + abattant) réf. 083923 00, avec une cuvette de 54 cm, un abattant standard thermodor, charnière inox et des fixations (boulons sur mur porteur ou bâti support).

Cuvette PRIMA suspendue seule de 54 cm réf. 003923 00.

Abattant standard PRIMA réf. 000473 00.

- Pack WC suspendu PRIMA Compact (cuvette + abattant) réf. 083903 00.

LIGNE PRIMA STYLE 2011 - BLANC

Lavabo plan de 55 cm réf. 001363 00.

Lavabo plan de 60 cm réf. 001373 00.

Pack WC suspendu PRIMA STYLE (cuvette + abattant) réf. 083953 00, avec abattant à fermeture ralentie.

HORS LIGNE

Réservoir de chasse attenant Multi-Adaptations réf. 003615 00 000 822

Réversible en porcelaine émaillée.

Fixations réglables de 130 à 230 mm (système breveté).

Convenant à la plupart des cuvettes existantes.

Mécanisme double-chasse 3L/6L à bouton-poussoir chromé et robinet flotteur silencieux « Silenzio ».

Volume grande chasse réglable de 6 à 9 litres, à adapter au modèle de cuvette.

Volume petite chasse = ½ grande chasse.

Alimentation latérale interchangeable 3/8".

Bâti-support autoportant réf. 000154 00 pour cuvettes suspendues certification NF en cours.

Bâti support prémonté pour cuvettes suspendues (tous modèles conformes à la norme D12-208) : structure métallique renforcée en profilé acier carré de 45 mm, avec réglages rapides de l'aplomb, avec pieds réglables de 0 à 150 mm,

Plaque de commande compacte blanche, pour montage vertical

ou horizontal 2 touches réf. 000147 00 000, blanche, ou réf. 000147 00 017 ABS chromé satiné.

Chaise de montage autoportante compacte QFx réf. 000282 00.

Ensemble chaise autoportante compacte QFx réf. 040232 00, avec réservoir dissimulé.

EVIER À POSER

En grès émaillé, blanc et couleur.

ROMANS réversible 2 cuves, 1 égouttoir, 120 x 60 cm **réf. 006900 00** 2 bondes inox à bouchon, trop-plein avec grille inox fournis.

ROYAT réversible 1 cuve, 1 égouttoir, 120 x 60 cm **réf. 006940 00**

Modèle spécial permettant d'intégrer un lave-vaisselle sous l'égouttoir. 1 trou amorcé pour robinetterie monotrou.

Bonde inox à bouchon, trop-plein avec grille inox fournis.

RECEVEURS DE DOUCHE BASTIA - PRIMA

Receveurs en grès émaillé, en blanc.

Trou de bonde pour bonde siphonée ø 90 mm. Bondes non fournies.

Type de pose	Catégorie	Réf.	Forme	Dimensions (cm)			Prof. bac (cm)	Poids kg	(mm) bonde
				L	I	H			
BASTIA à encastrer		007141 00	carré carré	80	80	12,5	10,5	39	90
		007361 00		90	90	11			
PRIMA surélevé	à cuve extra-plat	007161 00	carré carré	80	80	16	4,8	42	90
		007171 00		90	90	16			
PRIMA à encastrer	extra-plat	007312 00	carré carré rectangulaire	80	80	7	4	32	90
		007343 00		90	90	7			
		007362 00		100	80	7			
PRIMA à encastrer	MARBREX extra-plat	000948 00	rectangulaire rectangulaire	140	80	4	2,5	45	90
		000968 00		160	80	4			

BAIGNOIRES ACRYLIQUE BASTIA ET PRIMA

Blanc.

Gamme	Réf.	Dim. en cm	Capacité au trop-plein
BASTIA	000918 00	160 x 70	170 litres
BASTIA	000916 00	170 x 70	185 litres
BASTIA	000623 00	170 x 75	203 litres
PRIMA	000853 00	120 x 70	80 litres

Piètement réglable fourni.

Robinetterie sur gorge ou murale.

À équiper d'un vidage standard.

PRODUITS «MIEUX VIVRE» POUR PMR

Lavabo Paracelsus de 65 x 56 cm réf. 001195 00.

Lavabo Latitude de 65 x 52,5 cm réf. 001143 00.

Lavabo Varicor Jerico moulé autoportant en VARICOR de 65 cm **réf. 060190 00**, vidage et siphon décalé **réf. 000299 00 en option.**

Cuvette surélevée Bastia SH réf. 003280 00.

Cuvette surélevée Publica SH indépendante réf. 003155 00.

Pack WC Prima Multi surélevé SH réf. 083113 00.

Cuvette Prima Multi surélevée SH seule réf. 003113 00.

Cuvette Paracelsus suspendue rallongée réf. 003922 00.

Abattant Paracelsus sans couvercle réf. 000738 00.

Pack cuvette Latitude suspendue rallongée réf. 083933 00.

Cuvette Latitude suspendue rallongée réf. 003933 00.

Abattant pour cuvette Latitude suspendue rallongée réf. 000173 00.

Tubulure d'alimentation réf. 000335 00.

Receveur Latitude 90 x 90 cm, à encastrer ultra-plat PMR réf. 007113 00.

Receveur Latitude 120 x 90 cm, à encastrer ultra-plat PMR réf. 007143 00.

Hauteur 3,5 cm, profondeur de bac 2 cm.

Marque NF

Appareils sanitaires et éviers certifiés à la marque «NF- Appareils sanitaires».

Garantie

Pour tous les appareils : 2 ans à dater de la livraison, sous réserve d'emploi dans les conditions normales, d'installation, d'utilisation et de fonctionnement.

Informations générales

• **Distribution** : par réseau de grossistes

• **Lieux de fabrication** :

Lavabos, vasques, bidets, WC : Digoin (71)

Plans de toilette, receveurs : Limoges (87)

Baignoires acryliques : Europe CEE.

■ Baignoires FORIA 2 EN TOPLAX®

Toplax® est une plaque composite bimatière en acrylique coulé qualité sanitaire avec renfort ABS rigide. Procédé de fabrication breveté et fabriqué sous haute pression et haute température.

► Baignoire en Toplax® **FORIA 2**.



■ RECEVEURS DE DOUCHE FORIA EN BIOPLAX®

Le Bioplax est un matériau bi-matière composé d'ABS et d'acrylique. Son entretien est facilité grâce à sa surface lisse et non poreuse. Forte résistance aux UV.

► Receveur de douche **FORIA** à encastrer ou à poser.



■ ABATTANTS DE WC



► **MURMURE**
Abattant en bois compressé polymérisé laqué, antibactérien, assise et couvercle avec frein de chute permettant une fermeture progressive sans bruit et en douceur.



► **LAGOON**
Abattant en résine de synthèse thermodurcissable, dormant simple réglable.



► **MONTANA**
Abattant en bois compressé laqué, dormant plastique réglable, antibactérien.



► **ONTARIO**
Abattant en résine de synthèse thermodurcissable, charnières plastiques déclipables.

BAIGNOIRE FORIA 2 EN TOPLAX®

Baignoires droites à poser ou à encastrer, en blanc.
160 x 70 - 160 x 75 - 170 x 75 - 170 x 75 cm - Certifiées NF.
Accoudoirs et repose-tête intégrés.
Livrées avec jeu de 5 pieds réglables.
Bague de vidage anti-fuite.

Référence	199226 (R1553503)	199228 (R1553603)	199163 (R1549203)	199229 (R1549303)
Longueur en mm	1600	1700	1600	1700
Largeur en mm	700	700	750	750
Hauteur en mm (sous plage)	505-530	505-530	505-530	505-530
Profondeur totale en mm	420	420	420	420
Profondeur sous trop-plein en mm	340	340	340	340
Diamètre trop-plein et vidage en mm	52	52	52	52
Volume en litres (au trop-plein moins 70 litres)	55	75	65	80
Poids en kg	10	11	10,5	11,5
Hauteur plage en mm	30	30	30	30

- **Les baignoires FORIA 2 sont fabriquées en TOPLAX®.**
- **Renfort de fond :**
 - Le renfort des baignoires est en Toplax® recyclé.
 - Le renfort est sortant du rayon de cuve de la baignoire, pour absorber les déformations dues aux chocs thermiques.
 - Le renfort de fond est rigide et imputrescible.
- **Étanchéité :**
 - Une bague de vidage assure une planéité parfaite avec le joint. La portée de joint (7,5 mm) assure après une pose réalisée dans les règles de l'art une étanchéité optimale.
 - L'ABS, lisse, permet une excellente adhésion entre le joint plat du trop-plein et la baignoire.
- **Piètement :**
 - Chaque baignoire est livrée avec 5 pieds réglables clipsables.

RECEVEUR DE DOUCHE FORIA EN BIOPLAX®

- **Receveur extra-plat pour 2 types de pose :** à encastrer ou à poser.
- **En 3 formes et 4 dimensions :** carré 80 x 80 et 90 x 90 – 1/4 de rond 90 – rectangle 80 x 100 et 80 x 120 cm.
- **À encastrer :**
 - pas de marche à enjamber,
 - percé Ø 90mm.
- **À poser :**
 - idéal pour la rénovation,
 - percé Ø 90mm,
 - prévoir habillage personnalisé, bloc de béton, siporex.

Référence	199232 (R4668003)	199233 (R4668103)	199234 (R4668303)
	Carré 80 x 80	Carré 90 x 90	1/4 de rond 90 x 90 rayon : 540 mm
Longueur en mm	798	896	903
Largeur en mm	796	896	903
Hauteur en mm	70	70	70
Profondeur en mm	61	64	61
Diamètre vidage en mm	90	90	90
Poids en kg	7	7	7
Largeur mini de la plage en mm	60	60	60

Référence	199230 (R4668403)	199231 (R4668503)
	Rectangle 80 x 100	Rectangle 80 x 120
Longueur en mm	998	1197
Largeur en mm	796	801
Hauteur en mm	70	70
Profondeur en mm	60	63
Diamètre vidage en mm	90	90
Poids en kg	7	7
Largeur mini de la plage en mm	65	80

**INFORMATIONS BAIGNOIRES
ET RECEVEURS DE DOUCHE**

- **Le TOPLAX® :**
 - Plaque composite bi-matière : matière de surface en acrylique coulé grade sanitaire en 3,2 mm mini, avec renfort rigide composite à base d'ABS en 4,8 mm.
 - Procédé de fabrication breveté et réalisé sous haute pression et haute température.
 - Matériau 100% recyclable et recyclé : les renforts de fonds sont produits en matériau recyclé acrylique + ABS.
 - Les baignoires en Toplax® sont certifiées à la marque NF - Appareils sanitaires.
- **Le BIOPLAX® :**

- Matériau bi-matière composé d'ABS et d'acrylique.
- Son entretien est facilité grâce à sa surface lisse et non poreuse.
- Forte résistance aux UV.
- Recyclable à 100%.

ABATTANT DE WC MURMURE

- **Réf. 197648 (M4006511)**
- Abattant certifié à la marque NF - Abattants de WC.
- Matériau : bois PEFC compressé (farine de bois moulée à chaud par compression) polymérisé laqué, traité antibactérien (contenant un agent antibactérien bloquant le développement des bactéries et contribuant à leur diminution progressive).
- Fixation par 2 vis acier traitées anti-corrosion et 2 écrous rapides (ne nécessitant aucun outil).
- Dormant plastique permettant une fermeture progressive du siège et du couvercle. Allongement de la durée de vie de l'abattant et de la faïence grâce au frein de chute.
- Déclipsable, système AQUACLIP pour un nettoyage facile et complet.
- Dimensions (l x h x p) : 370 x 50 x 480 mm.
- Poids : 2,6 kg.
- Coloris : blanc.

ABATTANT DE WC MONTANA

- **Réf. 197646 (M4005611)**
- Abattant certifié à la marque NF - Abattants de WC.
- Matériau : bois PEFC compressé (farine de bois moulée à chaud par compression) polymérisé laqué, traité antibactérien (contenant un agent antibactérien bloquant le développement des bactéries et contribuant à leur diminution progressive).
- Fixation par 2 vis acier traitées anti-corrosion et 2 écrous rapides (ne nécessitant aucun outil).
- Dormant plastique réglable.
- Déclipsable, système AQUACLIP pour un nettoyage facile et complet.
- Dimensions (l x h x p) : 370 x 50 x 480 mm.
- Poids : 2,55 kg.
- Couleur : blanc.
- Facilité d'entretien et haute résistance à l'humidité.

ABATTANT DE WC ONTARIO

- **Réf. 197651 (M4006911)**
- Abattant certifié à la marque NF - Abattants de WC.
- Matériau : résine de synthèse thermodurcissable.
- Fixation par 2 vis et 2 écrous rapides (ne nécessitant aucun outil).
- Charnières plastiques déclinables.
- Déclipsable, système AQUACLIP pour un nettoyage facile et complet.
- Dimensions (l x h x p) : 375 x 57 x 470 mm.
- Poids : 1,9 kg.
- Coloris : blanc.
- Haute résistance à l'humidité et aux rayures.

ABATTANT DE WC LAGOON

- **Réf. 197650 (M4006811)**
- Abattant certifié à la marque NF - Abattants de WC.
- Matériau : résine de synthèse thermodurcissable.
- Fixation par 2 vis et 2 écrous rapides (ne nécessitant aucun outil).
- Dormant réglable.
- Dimensions (l x h x p) : 370 x 40 x 450 mm.
- Poids : 1,5 kg.
- Coloris : blanc.
- Haute résistance à l'humidité et aux rayures.

Garantie

- Baignoire : 10 ans.
- Receveurs de douche : 5 ans.
- Abattants de WC en bois compressé : 5 ans.
- Abattants de WC thermodurs : 2 ans.

Informations générales

- **Distribution :**
Par un réseau de grossistes.
- **Lieux de fabrication :**
Receveurs et baignoires : Troyes (10), site certifié ISO 9001.
Abattants de WC : Moirans (38), site certifié ISO 9001.

ÉVIER à POSER, MEUBLES DE CUISINE MÉLAMINÉS et PVC

► Évier à poser
VENDEE



► Meuble
PVC



► Porte rideau
coulissante PVC

► Meuble
mélaminé



► Bandeau
raidisseur



► Évier à poser **NORMANDIE**

CONCEPT GIGA

- Évier à poser GIGA
- Concept GIGA 120 ou 140 :
GIGA 120, meuble mélaminé ou
PVC, standard, kitchenette et PMR
GIGA 140, uniquement meuble
mélaminé, kitchenette



PLANS VASQUES et MEUBLES DE SALLE DE BAINS



► Plan vasque **CARINA**
+ Équerres en acier chromé



► Plan vasque **BALTIQUE 105**



► Plan
vasque
ODESSA
+ Équerres
en acier
chromé
Plan adapté
à personne
à mobilité
réduite



► Meuble
GLÉNAN
module 70
+ Plan vasque
BALTIQUE



► Meuble
TOUCAN
module 70
+ Plan vasque
ODESSA

CABINE DE DOUCHE COCOON



+
POSE
SANS
SILICONE

► Barre de
relèvement
inox



► Cabine de douche **COCOON** 80 x 90
Disponible en 70 x 120 et 80 x 120 cm
Tabouret escamotable en bois



MATÉRIAU MINÉRAL COMPOSITE CAREA

Le CAREA est un matériau minéral composite reconnu pour les qualités suivantes :

- résistant à la chaleur (+ 300°C),
- surface lisse, facile d'entretien,
- résistant aux chocs et aux rayures,
- résistant à l'eau de javel,
- résistant à l'eau,
- résistant aux produits d'entretien
- résistant au temps,
- résistant au froid (- 40°C),
- résistant aux taches.

Les produits CAREA font l'objet d'une FDES (Fiche de Déclaration Environnementale et Sanitaire).

ÉVIER À POSER VENDÉE - NORMANDIE - NF

Evier Normandie 2 cuves, 120 x 60 cm, NF.

Evier Vendée 1 cuve, 90 x 60 cm, NF.

Deux types de meubles sont proposés :

- **un meuble PVC à deux portes coulissantes rideaux**, permettant une ouverture totale et un gain de place à l'ouverture.

4 pieds de réglage de mise à niveau avec plinthe amovible 119,2 ou 89,4 cm x 59,5 cm, fixation de la plinthe avec clips.

Hauteur évier + meuble : 85 cm.

Poids du meuble : 13,5 ou 10 kg.

Meuble fourni avec une étagère en PVC amovible.

Meuble livré à plat, montage rapide.

- **un meuble mélaminé à deux ou trois portes battantes** (selon longueur 90 ou 120 cm).

Panneau mélaminé 2 faces blanc structuré épaisseur 16 mm + bandeau raidisseur avant 19 mm. Densité 680 - 720 kg/m³

Charnières métalliques déclinables, réglables en 3 sens.

Pieds réglables de 100 mm de hauteur : 4 pieds pour le meuble 2 portes, 5 pieds pour le meuble 3 portes.

Plinthe face (119,5 cm ou 89,4 cm) et côtés, fixation par clips.

Hauteur évier + meuble : 85 cm.

Poids du meuble : 37 ou 30 kg.

Meuble livré à plat, montage rapide, par assemblage par tourillons et excen-triques.

CONCEPT GIGA EVIERS À POSER + MEUBLES

Eviens à poser réversibles 120 et 140 x 60 x 15 cm

Cuves larges et profondes

2 coloris : Blanc moucheté, Sable moucheté

Emplacement du domino : 475 x 265 mm

CONCEPT GIGA 120 MEUBLE MÉLAMINÉ

Meuble mélaminé 2 faces blanc givré, H 87,5 x L 55,7 x P 59,5 cm

Panneaux CTBH E1 P5 - CTBH, densité 660 kg/m³, ép. 16 mm

4 vérins ép. 8 mm réglables jusqu'à 15 mm

Dos de meuble et tablette amovibles

Chants plaqués PVC

Charnières métalliques réglables et déclinables

Joue verticale idem caisson.

CONCEPT GIGA 120 MEUBLE PVC

Meuble PVC blanc avec porte coulissante, H 87,5 x L 56,5 x P 59 cm

Épaisseur des panneaux 24 mm

4 pieds réglables + plinthe amovible

Joue verticale en PVC blanc H 89 x 59,5 cm

Déclinaison en gamme standard, kitchenette et PMR

Emplacement électroménager : H 86 x L 61 x P 59 cm

CONCEPT GIGA 140 MEUBLE MÉLAMINÉ. Pas de version meuble PVC.

Meuble mélaminé 2 faces blanc givré.

Portes battantes réversibles dimensions : H 616 x L 377,5 x ép. 16 mm.

En option : porte sous égoût.

Joue verticale.

Dimensions du meuble : H 895 (avec vérins) x P 594 mm.

PLAN-VASQUE CARINA

Disponible uniquement en module 70 cm.

Profondeur 55 cm

Équerres en acier chromé L 50 x l 25 x H 30 cm.

Coloris disponibles : blanc, sable moucheté et gris titane.

Plan adapté aux personnes à mobilité réduite.

3 coloris disponibles : Blanc, Sable moucheté, Gris Titane

PLANS-VASQUES ODESSA

Plans vasques à poser

Dossier garantissant une excellente étanchéité

Rive casse-goutte

Pose rapide, sur équerres ou sur meuble

ODESSA 1 vasque, 70 x 55 cm

ODESSA 1 vasque gauche ou droite, 105 x 55 cm

ODESSA double vasque, 140 x 55 cm

Pour une accessibilité PMR : profondeur < 15 cm

Pose sur équerres en acier chromé

Largeur de passage entre équerres > 60 cm

2 coloris : Gris Alaska, Beige Hoggar

PLANS-VASQUES BALTIQUE

Formats : 70 - 105 - 140 cm - P : 50 cm

BALTIQUE 1 vasque, 70 x 50 cm

BALTIQUE 1 vasque gauche ou droite, 105 x 50 cm

BALTIQUE double vasque, 140 x 50 cm

2 coloris : Gris Alaska, Beige Hoggar

MEUBLES DE SALLE DE BAINS TOUCAN + PLANS VASQUES CARINA ET ODESSA

Module 70 : P 55 x L 70 x H 198 cm

Module 105 : P 55 x L 105 x H 198 cm

Module 140 : P 55 x L 140 x H 198 cm

Meubles livrés à plat.

Caisson

Caisson sous vasque en panneau mélaminé blanc semi-brillant.

Épaisseur 16 mm et densité d'environ 750 kg/m³.

Fixation murale par 2 boîtiers de suspension + 2 plaques murales en métal.

Tiroirs

Façade épaisseur 19 mm, mélaminé blanc semi-brillant, chants PVC.

Hauteur du tiroir : 150 mm.

Poignées métalliques. Amortisseurs.

Miroir

Panneau miroir de 3 mm d'épaisseur, collé sur un panneau mélaminé blanc.

Fixation murale par plaques métal.

Bandeau lumineux en panneau mélaminé épaisseur 16 mm blanc semi-brillant.

Classe II, IP23.

Spots halogènes (2, 3 ou 4 selon longueur module).

Prise et interrupteur.

Socle. En panneau mélaminé blanc semi-brillant.

Hauteur 180 mm

Option : PIEDS sur commande. Réglables, hauteur 170 mm.

Aspect aluminium satiné

MEUBLES DE SALLE DE BAINS GLÉNAN + PLAN VASQUE BALTIQUE

Module 70 : P 50 x L 70 x H 182 cm

Module 105 : P 50 x L 105 x H 182 cm

Module 140 : P 50 x L 140 x H 182 cm

Meubles livrés à plat.

Caisson

Caisson sous vasque en panneau mélaminé blanc semi-brillant.

Épaisseur 16 mm et densité d'environ 750 kg/m³.

Chants PVC blanc brillant (épaisseur 0,6 mm) visibles

Fixation murale par 2 boîtiers de suspension + 2 plaques murales en métal.

Charnières

Métalliques à ressort, réglables en 3 sens, ouverture 95°

Portes

Dimensions : 698 x 348 mm

Épaisseur 16 mm, mélaminé blanc semi-brillant.

Chants PVC ép. 2 mm.

Miroir + crédence miroir

Panneau miroir de 3 mm d'épaisseur, collé sur un panneau mélaminé blanc.

Chants en PVC blanc brillant (épaisseur 0,6 mm) visibles

Fixation murale par plaques métal.

Bandeau lumineux en panneau MDF enrobé de PVC blanc brillant.

Classe II, IP23.

Spots halogènes (2, 3 ou 4 selon longueur module).

Prise et interrupteur.

Pieds. Chromés livrés avec le meuble, satinés sur commande.

Socle. Sur commande.

CABINE DE DOUCHE COCOON

Cabines rectangulaires en minéral composite CAREA 80 x 90 - 120 x 70 - 120 x 80 cm - Hauteur = 212 cm

Receveurs 80 x 90 - 120 x 70 - 120 x 80 cm - H = 16 cm

2 parois de fond en CAREA® avec colonne intégrée.

Colonne l 70,5 x h 197 cm

Mitigeur thermostatique certifié à la marque NF, avec douchette multi-jets anticalcaire.

2 portes vitrées coulissantes en verre securit ép. 6 mm.

Cocoon 80 x 90 cm double ouverture

Largeur de passage : 54 cm.

Cocoon 70 x 120 cm ouverture frontale

Largeur de passage : 45 cm.

Cocoon 80 x 120 cm double ouverture

Largeur de passage : 54 cm

2 coloris : Gris Alaska, Beige Hoggar

Pose sans silicone.

En option :

Barre de relèvement en inox. Tabouret escamotable en bois.

INFORMATIONS GÉNÉRALES**• Garantie**

Pour tous les appareils : En fonction du produit, de 3 à 5 ans à dater de la livraison, sous réserve d'emploi dans les conditions normales, d'installation, d'utilisation et de fonctionnement.

• Distribution : vente en direct.

• Lieu de fabrication : Sillé-Le-Guillaume (72).

Bâti-support WC



Évolutif
PMR*



► Plaque de déclenchement frontale synthétique double touche Samba

► Bâti-support Duofix PLUS UP320 Hauteur de cuvette réglable après installation

Bâti-support WC



Adapté
cuvettes PMR*



► Plaque de déclenchement frontale synthétique double touche Delta20

► Bâti-support DuofixBasic UP100 autoportant renforcé NF

Chasse d'eau



► Réservoir de chasse apparent synthétique AP117 avec coque en ASA



► Mécanisme de chasse ImpulsBasic 530

Bâti-support douche



Accessibilité
PMR*

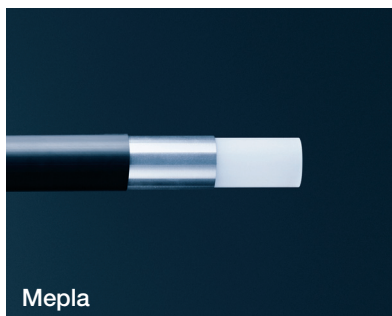


► Set de finition pour le bâti-support douche. 4 modèles sont disponibles

► Bâti-support Duofix PLUS douche de plain pied pour robinetterie encastrée. Existe aussi pour robinetterie apparente, déportée et en angle.

* Personnes à Mobilité Réduite

Canalisations



Mepla



Mapress

► Canalisations d'alimentation – eau potable et chauffage

Système tubes multicouches et raccords à sertir de type Geberit Mepla, sertisseuse – ACS - AT

Système tubes et raccords à sertir de type Geberit Mapress en acier carbone, en acier inoxydable ou en cuivre, sertisseuse ACS - AT

► N° Indigo 0 825 801 603

► N° Indigo FAX 0 825 801 604

www.geberit.fr

GEBERIT

BÂTI-SUPPORT Duofix PLUS UP320
Hauteur de cuvette réglable après installation

Bâti-support en applique 111.396.00.5 :

• Conforme avec la loi d'accueil PMR, pour modifier facilement, sans coût supplémentaire la hauteur de la cuvette pour l'accueil de personnes valides ou à mobilité réduite et ainsi permettre de louer à tout le monde.

- Cadre métallique prémonté de coloris bleu.
- Hauteur de céramique réglable de 41 à 49 cm après réalisation de l'habillage
- Pour déclenchement à commande mécanique frontale.
- Pour montage en cloison légère ou en applique sur mur porteur.
- Comprenant un réservoir encastré UP320, 3 et 6 L (réglable 4,5 et 7,5 L), moulé en une seule pièce et complètement isolé contre la condensation.
- Deux pieds galvanisés à blocage automatique.
- Coude d'évacuation extensible.
- Accessoires de finition 115.396.00.1

Plaques de déclenchement :

- Samba réf. 115.770.xx.1

Plaque de déclenchement frontale double touche.

Plaques de dimensions 24,6 x 16,4 cm en matière synthétique résistante aux ultraviolets, rayures et agents d'entretien (matériau ASA pour les plaques blanches et les autres couleurs, ABS pour les plaques chromées, garantissant une parfaite tenue de la couleur dans le temps).

BÂTI-SUPPORT DuofixBasic
Avec réservoir UP100

Gamme complète de bâtis-supports standards et autoportants.

- Cadre métallique prémonté de coloris bleu.
- Pour déclenchement à commande mécanique frontale ou pneumatique à distance.
- Pour le montage en cloison légère ou en applique sur mur porteur.
- Comprenant un réservoir encastré UP100, 3 et 6 L (réglable 4,5 et 7,5 L), moulé en une seule pièce et complètement isolé contre la condensation.
- Deux pieds galvanisés anticorrosion.

– Modèle autoportant : fixé au sol et au mur porteur ou non DuofixBasic Autoportant réf. 457.565.00.1

– Modèle en applique : fixé au sol et au mur porteur DuofixBasic en applique réf. 457.555.00.1

– Modèle autoportant renforcé : fixé uniquement au sol – adapté aux cuvettes rallongées DuofixBasic Autoportant renforcé réf. 457.570.00.1 NF.

Plaques de déclenchement :

- Delta20 réf. 115.100.xx.1

Plaque de déclenchement frontale double touche, de dimensions 24,6 x 16,4 cm, en matière synthétique résistante aux ultraviolets, rayures et agents d'entretien (matériau ASA pour les plaques blanches et ABS pour les plaques chromées, garantissant une parfaite tenue de la couleur dans le temps).

BÂTI-SUPPORT DUOFIX PLUS POUR DOUCHE DE PLAIN PIED

Premier système bâti-support pour l'évacuation murale des douches à l'italienne. Conçue de manière à apporter une flexibilité de conception et d'installation pour les douches de plain pied.

- Design : unité visuelle au sol
- Solution intégrée : flexibilité de conception et dans son installation
- Système sécurisé et fiable
- Entretien aisé : facilité d'accès au filtre à cheveux amovible

Pour robinetterie encastrée : réf. 111.731.00.1

Pour robinetterie apparente : réf. 111.734.00.1

Pour robinetterie déportée : réf. 111.743.00.1

En angle réf. 154.200.00.1

Sets de finition : réf. 154.330.xx.1

Descriptif : Cadre métallique (50 x 130 cm) prémonté 4 x 4 cm de coloris bleu pour montage en cloison légère ou en applique sur mur porteur. Comprenant une plaque de montage (bois ou métallique) pour robinetterie apparente ou encastrée, réglable en hauteur et profondeur, un corps d'évacuation de 0,85 l/s disposant d'un filtre à cheveux amovible et d'une plaque de finition ainsi que deux pieds autobloquants galvanisés anticorrosion.

Compatible avec les étanchéités en couche mince ou en résine liquide. Raccordement par connecteur Ø 50 mm pouvant se faire à gauche, à droite ou devant dans l'axe, pente de la zone de douche 1-2 %.

MÉCANISMES DE CHASSE – ROBINETS À FLOTTEUR

• **Mécanisme de chasse (cloche) :**

- Double touche ImpulsBasic230

réf. 136.906.21.1, avec trop-plein.

Grand volume réglable : 6 ou 9 L.

Petit volume réglable : 3 à 4,5 L.

Adaptable à la majorité des réservoirs en céramique :

hauteur du réservoir : 30 à 45 cm

diamètre du trou de couvercle : 20 à 42 mm (avec rosace).

• **Robinets à flotteur :**

- Alimentation latérale ImpulsBasic330

réf. 136.721.00.1, – NF – classe acoustique 1.

- Alimentation par le bas ImpulsBasic340

réf. 136.722.00.1, – NF – classe acoustique 1.

Alimentation avec embout laiton 3/8" (12/17).

Pression 0,5 à 10 bar.

Adaptables à la plupart des réservoirs de chasse.

Réglage facile du niveau d'eau par vis.

• **Mécanisme de chasse complet (cloche + robinet à flotteur) :**

- Double touche et alimentation latérale ImpulsBasic530

réf. 136.930.21.1.

RÉSERVOIRS DE CHASSE APPARENTS

Réservoirs de chasse en matériau de synthèse, avec coque en ASA **attendants ou indépendants.**

- Raccordement haut droit, gauche ou arrière.
- Isolation intérieure contre la condensation.
- Robinet flotteur ImpulsBasic330, certifié NF classe acoustique 1, pression compatible 0,5 - 10 bar, alimentation latérale 12/17.
- Mécanisme de chasse double touche (volume de rinçage réglé d'usine à 6/3 L, possibilité de régler le grand volume à 9 L et le petit à 4 L).

• **Réservoir attendant :**

- Double touche AP117 réf. 136.535.11.1.

• **Réservoir indépendant :**

- Double touche AP117 réf. 136.534.11.1.

CANALISATIONS D'ALIMENTATION MEPLA et MAPRESS
eau potable et chauffage

Tubes multicouches et raccords à sertir de type Geberit Mepla

Système de tubes multicouches et raccords en matière de synthèse de type Geberit Mepla pour sertissage direct du tube sur le raccord, conçu pour les installations d'alimentation en fluide tel que défini dans l'avis technique n° 14/07-1147.

Tuyau composite avec tube intérieur en PE-Xb réticulé, couche adhésive, noyau en aluminium d'une épaisseur de 1 mm soudé bout à bout sur toute la longueur, couche adhésive, protection extérieure en PeHD noire. Le système comprend les diamètres 16, 20, 26, 32, 40, 50, 63 et 75 mm. Les raccords se réalisent à l'aide de raccords en PVDF, en laiton ou en bronze. Matériel disposant de l'ACS (Attestation de conformité sanitaire).

Tubes et raccords à sertir en Acier Carbone de type Geberit Mapress Acier Carbone

Système de tubes et raccords en Acier Carbone à sertir de type Geberit Mapress Acier Carbone, pour sertissage direct du raccord sur le tube, et conçu pour les installations d'alimentation en fluide tel que défini dans l'avis technique n° 14/08-1267.

Le système comprend les diamètres 12, 15, 18, 22, 28, 35, 42, 54, 76, 1, 88,9 et 108 mm en acier non allié pour les tubes E 195 (RSt 24-2), numéro de matériau 1.0034 selon DIN-EN 10305 avec revêtement extérieur électrozingué, pour les raccords en E 195 (RSt 34-2), numéro de matériau 1.0034 suivant DIN EN 10305 revêtement extérieur électrozingué. Les raccords possèdent un indicateur de sertissage, garantissant en outre, l'identification du diamètre et du matériau.

Tubes et raccords en inox à sertir de type Geberit Mapress Acier Inoxydable

Système de tubes et raccords en inox à sertir de type Geberit Mapress Acier Inoxydable 316, pour sertissage direct du raccord sur le tube, et conçu pour les installations d'alimentation en fluide tel que défini dans l'avis technique n° 14/07-1210.

Le système comprend les diamètres 12, 15, 18, 22, 28, 35, 42, 54, 76, 1, 88,9 et 108 mm en acier hautement allié, austénitique, en chrome-nickel molybdène, numéro de matériau 1.4401 selon DIN-EN 10088 (anciennement 316). Matériel disposant de l'ACS (Attestation de conformité sanitaire). Il possède un indicateur de sertissage, garantissant en outre, l'identification du diamètre et du matériau.

Raccords à sertir en cuivre de type Geberit Mapress Cuivre

Système de raccords en cuivre à sertir de type Geberit Mapress cuivre, pour sertissage direct du raccord sur le tube, et conçu pour les installations d'alimentation en fluide tel que défini dans l'avis technique n° 14/10-1603.

Raccords de diamètre 12, 15, 18, 22, 28, 35, 42 et 54 mm avec joint torique en butyl-caoutchouc (CIIR), noir. Matériel disposant de l'ACS. (Attestation de conformité sanitaire). Il possède un indicateur de sertissage, garantissant l'identification du diamètre et du matériau

INFORMATIONS COMMUNES

- **Garantie :** 5 ans en dehors des pièces d'usure (ex. joints de cloche).
- **Distribution :** France entière, par un réseau de grossistes.
- **Lieu de fabrication :** Europe.

ULYSSE 2 Porcher



► Lavabo - P1256



► Pack WC **NOE**
P9480

PLAYA Ideal Standard



► Lavabo
J5011



► Pack WC
J5021

CONNECT Ideal Standard

Arc



► Lavabo - E7135

Cube



► Lavabo
E7141

► Pack WC
CONNECT CUBE
prêt à poser SH
E7154*



*La cuvette existe en
accostage mural intégral

ULYSSE 2 Porcher



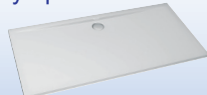
► Receveur de douche P3272
Modèle « 3 poses »

CONNECT Ideal Standard grès fin



► Receveur de douche - T2677
100x80 cm 3 faces émaillées à poser

ULTRA FLAT acrylique



► Receveur de douche - K5189
170x80 cm

ULYSSE Porcher



► Baignoire en acrylique - P1041

MANGO Ideal Standard



► Baignoire en acrylique - R2009

ULYSSE 2 Porcher



► Baignoire en acrylique - P1062

BAHAMA Ideal Standard



► Baignoire en acrylique K1790
160x75 cm

TIPICA Portes de douche Ideal Standard



► 1 porte T2385 YB
+ une paroi de côté
T2390 YB



► Pare-bain
L6210 AA

CONNECT Pare-bains Ideal Standard

KHEOPS 3 Porcher



► Baignoire en acrylique - P1167

CONNECT Ideal flow Ideal Standard



► Baignoire en acrylique - E0198
Hauteur réduite, trop-plein caché
(vidage inclus)

APPAREILS SANITAIRES POUR PMR ET COLLECTIVITÉS Porcher



► Miroir inclinable.
Parois **MATURA 2**
à deux volets
repliables.



► Lavabo **SAPHO**
P164401
en 65 x 37/52 cm



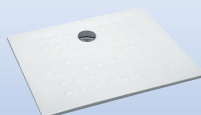
► Lavabo **MATURA 2**
J445201 en 67 x 60 cm



► Lavabo **MATURA 2** carré
S221901 avec trop plein
60 x 55 cm



► Lavabo **MATURA**
P136201 sans trop-plein
65 x 50 cm



► Receveur
de douche
MATURA
P322501
sans seuil d'accès



► Cuvette WC
MATURA 2
rallongée
suspendue
à bride ouverte
S303201



► Cuvette WC
MATURA 2
suspendue
sans bride
S3091



► Urinoir
sans eau
ARIDIAN
S631501



► Urinoir
compact
et caréné à
bride fermée
CONNECT
E816601

BAIGNOIRES EN ACRYLIQUE

	Réf.	Dimensions				poids kg	Capacité utile ¹ litres	Poignées rapportées Oui/Non	Accoudoirs intégrés Oui/Non
		L	I	H totale ²	Prof. ³				
		cm	cm	mm	mm				
PORCHER									
ULYSSE, Baignoire à encastrer	P104101	170	70	590	420	19	160	NON	NON
	P104201	160	70	590	420	18	145	NON	NON
ULYSSE 2, Baignoire avec accoudoirs moulés, à encastrer ou à poser.	P1062..	170	70	565	410	16,5	175	NON	OUI
	P1063..	160	70	565	410	15,5	160	NON	OUI
	P1157..	170	75	565	410	17,5	190	NON	OUI
	P1158..	160	75	565	410	16	170	NON	OUI
KHEOPS 3, Baignoire à encastrer ou à poser, poignées en option	P116901	180	80	585	380	23	260	OPTION	NON
	P116801	170	80	585	380	22	250	OPTION	NON
	P116701	170	75	585	380	21	220	OPTION	NON
	P116601	160	75	585	380	19	190	OPTION	NON
IDEAL STANDARD									
MANGO, Baignoire à encastrer, accoudoirs moulés	R201001	170	70	620	410	18	175	NON	OUI
	R200901	160	70	620	410	18	160	NON	OUI
	R201101	170	75	620	410	22	185	NON	OUI
BAHAMA, Baignoire à encastrer	K179101	170	75	640	435	22	220	NON	NON
	K179001	160	75	640	435	19	190	NON	NON
	K180701	170	70	640	435	19	200	NON	NON
CONNECT ⁴ , Baignoire Hauteur réduite, trop- plein caché Ideal Flow	E0198.01	180	80	490	370	23	232	NON	NON
	E0194.01	170	70	490	370	21,5	190	NON	NON
	E0196.01	170	75	490	370	22	209	NON	NON

¹ Sous trop-plein ² Hauteur totale avec pieds ³ Profondeur totale de la baignoire
⁴ Existe en L150 cm, existe en baignoire-douche asymétrique gauche ou droite en 170 et 150 cm

PORCHER

SÉRIE ULYSSE 2 – NOÉ - Porcher

• **Lavabos ULYSSE 2 autoportants**
P1256, 60x47 cm, P1255, 55x46 cm, P1254, 50x44 cm
Colonne P2042. Cache-siphon P2059
• **Pack WC ULYSSE 2 complet** SH P940001
• **Pack WC NOÉ complet** SH P948001
• **WC surélevés**
Pack WC surélevé complet ULYSSE 2 SH P946201 65x40x47cm
– Cuvette WC ULYSSE rehaussée Réf. P 2394 à réservoir attenant, H 47cm, SH
Même réservoir que pour cuvettes classiques.
Réservoir double chasse P929801
• **WC suspendu**
Ulysse 2 Cuvette WC suspendue P244501 55,5x35,5

SAPHO - Porcher

Lavabo-plan P164401 autoportant 65x52 cm
P924301 avec porte-serviette chromé 69x52 cm.
Conseillé : colonne ou cache-siphon.

IDEAL STANDARD

SÉRIE PLAYA

Lavabos J501201 – 60x48 cm et J501101 – 55x48 cm
Colonne J503001 ou cache-siphon J503101
Pack WC SH J502201, avec abattant avec frein de chute (SV J5026)
Pack WC SH J502101, avec abattant (SV J5024)
Cuvettes et réservoirs séparés disponibles.
Cuvette suspendue J501901 – 55x36 cm

SÉRIE CONNECT

Une gamme, trois formes : **CUBE, ARC, SPHERE**, très « carénées ».
Lavabos CONNECT CUBE : E7141 – 60x46 cm, E7139 – 55x46 cm, E7138 – 50x46 cm, E7140 – 55x37,5 cm
Lavabos CONNECT ARC : E7135 – 60x46 cm, E7131 – 55x45,5 cm
Colonne E7112, Cache-siphon E7113
WC CONNECT CUBE
Pack WC Connect Cube – E7154 SH – E7156 SV
Pack WC Connect Cube SH E71501, **abattant frein de chute**
Pack WC Connect Cube SH E715401 (SV E715601), abattant double
Cuvette au sol SH - E7117 (SV - E7119)
Réservoir CUBE 3/6 L - E7971 (alim. latérale) ou E7970 (alim. verticale)

STRADA – Ideal Standard

Lavabo-plan larges plages latérales K078701 70x45 cm
A poser (rectifiés) ou à fixer au mur (autoportant)
Existe en 100, 90 et 80 cm, et lavabo double en 120 cm

RECEVEUR DE DOUCHE

Type de pose	Réf.	Matériau	Dimensions (cm)				Ø de la bonde (mm)	Poids (kg)
			L	I	H totale	Prof. bac		
À encastrer « 3 Poses » Spécial Rénovation	Porcher ULYSSE 2							
	P3273	grès émaillé	90	90	11	8,5	90	49
	P3272	grès émaillé	80	80	11	8,5	90	42

CONNECT - Ideal Standard – Grès fin

En grès fin émaillé 3 faces.
Hauteur totale : 6 cm. Profondeur du bac 3 cm. Bonde Ø 90 mm.
Receveurs à poser :
CARRÉS T2661/T2663 : 80x80, 90x90 cm

RECTANGULAIRES T2671 90x70 ; T2673 90x75 ; T2675 100x70 ; T2677 100x80 ; T2677 120x80 cm.

Receveurs à encastrer :
CARRÉS T2664/T2665 : 80x80, 90x90 cm

ULTRA FLAT - Ideal Standard – Acrylique

Extra-plats Spécial Mobilité réduite (PMR) en acrylique sanitaire, Hauteur totale : 4 cm. Bonde Ø 90 mm.
Receveurs CARRÉS K5174/3/2 : 100x100, 90x90, 80x80 cm
Receveur D'ANGLE K517601, 90x90 cm
Receveurs RECTANGULAIRES K5189 / K193801 etc : existent en 170/160/140/120/100 x 80 cm et 170/140/120/100/90 x 70 cm

PORTES ET CABINES DE DOUCHE TIPICA – Ideal Standard

Cadre aluminium finition argent brillant avec profilé cache-vis à l'intérieur sur toute la hauteur de la cabine.
Facilité d'entretien, grâce aux panneaux coulissants qui ne se superposent jamais aux panneaux fixes en position fermée.
Verre transparent ou brossé.
TIPICA-A Carré en 80 x 80 ou 90 x 90 cm.
TIPICA-A Rectangulaire en 70 x 90 ou 75 x 90 cm.
TIPICA-PV Porte de douche pivotante pour receveur carré ou rectangulaire, accès de face.
TIPICA-L Paroi de douche latérale fixe.

PARE-BAINS CONNECT – Ideal Standard

Profilés chromé brillant - Verre sécurit 6 mm - Verre transparent

Produit	Réf.	Dimensions (mm)	
		Largeur	Hauteur totale
CONNECT Pare-bains Droit	L6210AA	795 à 815	1500
CONNECT Pare-bains Courbe	L6211AA	875 à 895	1500
CONNECT Pare-bains Courbe avec Porte-service	L6212AA	875 à 895	1500

AUTRES PRODUITS ACCESSIBLES PMR

LAVABOS

Matura 2 Lavabo J445201 67x60 cm. Accoudoirs servant d'appui pour les avant-bras. Bord profilé anti-éclaboussure.
Matura 2 Lavabo carré S221901 / S218901 60x55
Bord droit anti-éclaboussure
Bord inférieur concave facilitant l'approche en fauteuil
Carénage complet évitant les zones de rétention bactérienne
Matura Lavabo sans trop-plein P136201 65x50 ou P136301 idem + trop-plein D5843AA
Colonne P1558 ou cache-siphon P 1763.
Miroir inclinable sur son axe horizontal Matura 2 J445601 65x65cm

WC SURÉLEVÉS ET SUSPENDUS

Pack WC surélevé complet Matura 2 SH S300301 70x40x86,5
Cuvette WC suspendue Matura 2 S303301 52x36 à bride ouverte
Cuvette WC rallongée suspendue S303201 70x36
Cuvette WC suspendue rallongée Matura P243001 70x35,5 Facilite le transfert latéral d'une personne en fauteuil roulant
Cuvette WC surélevée indépendante Ulysse P239901 48x36,5x47 - A alimentation indépendante
Pack WC surélevé complet ULYSSE 2 SH P946201 65x40x47
– Cuvette WC ULYSSE rehaussée Réf. P 2394 à réservoir attenant, H 47cm, SH
Même réservoir que pour cuvettes classiques.
Réservoir double chasse P929801
Ulysse 2 Cuvette WC suspendue P244501 55,5x35,5
Khéops 2 Cuvette WC suspendue courte P244201 48x35

ESPACE DOUCHE

Receveurs de douche extra-plats Matura à encastrer. Fond à relief. Sans seuil d'accès.
P322501 100x80x4,5cm Profondeur 2 cm
P322601 90x90x5 Profondeur 3 cm
Bonde siphonide Ø 90 mm obligatoire
Matura 2 Parois mi-hauteur J445501 90x90x90cm Ouverture totale à 90° à 2 volets repliables.
Siège de douche rabattable
J445901 57 40 Avec accoudoirs, fixations murales
J445701 40 40 Sans dossier, fixations murales
J445801 42 40 À suspendre sur barre de maintien horizontale
Barres de relèvement, de maintien pour douche et lavabo, barre de maintien dorsal

URINOIRS

ARIDIAN Urinoir fonctionnant sans eau S631501 30x37x62cm
Aridian Cartouche à liquide occlusif D5898AC Remplacement toutes les 7000 utilisations
CONNECT Urinoir compact et caréné à bride fermée E816601 34,5x30x58 alimentation cachée, SH
Conseillé : Séparation d'urinoir P989601 32x13x67,5cm

INFORMATIONS GÉNÉRALES

- **Garantie** : 2 ans.
- **Distribution** : par des réseaux de grossistes indépendants.
- **Lieux de fabrication** : Dole, Revin (France), Sevlievo (Bulgarie), Orcenico, Trichiana (Italie).



► **ODEON UP** : lavabo compact, Réf. E4700



► **ODEON UP** : pack WC compact, Réf. E0374.



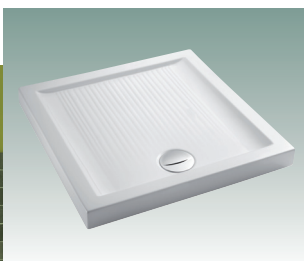
► **MIDEO®** : lavabo sur colonne et pack WC en porcelaine émaillée.



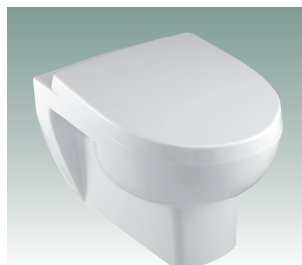
► **PATIO** : cuvette suspendue compacte, Réf. E1534.



► **PATIO** : WC Réf. E0388 3/6L



► **KYREO®** : Receveur à poser 90 x 90 cm, Réf. EN104



► **ODEON UP** : cuvette suspendue, Réf. E4764.



► **ODEON UP** : cuvette Réf. E4956CK + réservoir Réf. E4708 3/6L



► Baignoire **CORVETTE 3**, en acrylique.

NOUVEAU:

Pack WC ODEON UP E0520
basse consommation
NF 2,6/5 L

Jacob Delafon
PARIS

APPAREILS SANITAIRES EN PORCELAINE VITRIFIÉE

BRIVE 2®

• Lavabos :

Réf. E1286 : 60 x 48 cm,
 Réf. E1282 : 55 x 46,5 cm,
 Réf. E1345 : 50 x 42,5 cm.

• Colonne : Réf. E1333.

• Cache-siphon : Réf. E1201.

• Vasque VISA 2® : Réf. E1291 : 56 x 43 cm.

• Cuvettes WC : Réf. E1828 à sortie horizontale

Réf. E1856 à sortie verticale.

• Réservoir de chasse complet Réf. E1537, équipé avec mécanisme économiseur d'eau 3/6 L.

Abattant polypropylène NF - charnières métal E4357.

MIDEO®

• Lavabos :

Réf. E4333 : 61 x 48 cm,
 Réf. E4331 : 56 x 45 cm,
 Réf. E4330 : 50 x 42 cm.

• Colonne : Réf. E15537K-00

• Vasque : Réf. E4337 : 58 x 47 cm

• Cuvettes WC : Réf. E15541K - 66 x 35,5 cm - SH.

Réf. E15542K à sortie verticale.

• Réservoir complet Réf. E4344, 3/6 L - alimentation par-dessous.

• Réservoir complet Réf. E4354, 3/6 L - alimentation latérale.

Abattant polypropylène NF - charnières métal E4357

Abattant thermotur NF E4392K

Abattant à frein de chute E4393K

• Cuvette suspendue Réf. E4345, 52 x 36 cm 6 L.

Abattant thermotur Réf. E4392K,

Abattant thermotur Réf. E4393K à descente progressive,

Abattant polypropylène Réf. E4359.

PATIO

• Cuvette WC suspendue courte. Réf. E1534 (48 x 35,5 cm)

Abattant thermotur NF Réf. E4304

• Pack WC complet SH Réf. E0388

• Pack WC complet SV Réf. E4193G

ODEON UP

• Lavabos :

Réf. E4754 : 67 x 40 cm,
 Réf. E4736 : 60 x 49 cm,
 Réf. E4737 : 56 x 45 cm.

• Lavabo compact Réf. E4700 : 60 x 44 cm.

• Colonne : Réf. E18565W.

• Cache-siphon : Réf. E18566W.

• Barre porte serviettes : Réf. E4729-39R.

• Vasques : Réf. E4155 : 56 x 43 cm,

Réf. E4756 : 56 x 48 cm.

• Cuvette SH Réf. E4956CK 6 l, et réservoir Réf. E4708 3/6 L, abattant démontable et kit fixation rapide.

• Pack WC Réf. E0361G, SV :

idem avec cuvette WC sortie verticale.

• Cuvette WC suspendue Réf. E4764 (54 x 36,5 cm), 6 L.

Abattant thermotur charnières métal NF E8407K.

Abattant thermotur à frein de chute NF E8409K.

• Cuvette WC suspendue compacte Réf. E4705 48,5 x 36,5, 6L.

Abattant thermotur charnières métal Réf. E6036.

Abattant thermotur à descente progressive E6046.

• Ensemble cuvette WC surélevée. Réf. E0523, 6 l, et réservoir de chasse équipé avec mécanisme économiseur d'eau 3/6 L (double chasse), abattant et kit fixation rapide.

• Pack WC compact Réf. E0374-00, SH : 60 x 41 cm - Réservoir réversible 3/6 l - Fixation rapide.

• Pack WC compact d'angle Réf. E0373-00, SH : 75 x 43 cm - Réservoir réversible 3/6 l - Fixation rapide.

PLANS - VASQUES OASIS - HANDYLAV - ODEON UP

OASIS

Plan-vasque 92,4 x 48 : Réf. E1028

Plan-vasque 62,4 x 48 : Réf. E1027

Ensemble meuble complet BRIVE 90 : Réf. EB140-M1

Ensemble meuble complet BRIVE 60 : Réf. EB130-M1

Lavabo HANDYLAV : Réf. E1980

Bonde à surverse : Réf. E6050

PLAN -VASQUE ODEON UP

Plan-vasque autoportant de 105 : Réf. E4731

Plan-vasque autoportant de 70 : Réf. E4732

Colonne : Réf. 18565W

Cache siphon : Réf. 18566W

BAIGNOIRES EN FONTE ÉMAILLÉE

SOISSONS®

Réf. E2921 : 170 x 70 cm, 90 kg, volume 88 litres.

Réf. E2931 : 160 x 70 cm, 84 kg, volume 75 litres.

Réf. E2941 : 150 x 70 cm, 80 kg, volume 71 litres.

Réf. E2951 : 140 x 70 cm, 75 kg, volume 64 litres.

Jeu de quatre pieds réglables. Réf. 4113.

BAIGNOIRES EN ACRYLIQUE SANITAIRE

CORVETTE 3

Réf. E60900 : 180 x 80 cm, 21 kg, volume 195/125 litres.

Réf. E60901 : 170 x 75 cm, 18,5 kg, volume 166/96 litres.

Réf. E60902 : 170 x 70 cm, 18 kg, volume 150/80 litres.

Réf. E60903 : 160 x 70 cm, 17 kg, volume 139/69 litres.

Réf. E60904 : 150 x 70 cm, 16 kg, volume 128/58 litres.

NF - Pieds réglables.

STIL 2

Réf. E6812 : 170 x 70 cm, 14 kg, volume 140/70 litres.

Réf. E6811 : 160 x 70 cm, 14 kg, volume 130/60 litres.

RECEVEURS DE DOUCHE GRÈS ÉMAILLÉ

Type de pose	Nom de la série	Réf.	Dimensions (cm)				Carré	Rectangulaire	Angle 1/4 rond	Ø bonde (mm)	Poids (kg)
			L	I	H totale	Prof. Bac					
À poser	KYREO nouveau	EN103	80	80	8	4,1	•			90	29,4
		EN104	90	90	8	4,1	•			90	39,8
		EN111	90	70	8	4,1		•		90	29,8
		EN112	100	70	8	4,1		•		90	32,4
		EN113	120	70	8	4,1		•		90	36,2
		EN126	100	80	8	4,1		•		90	42,3
		EN127	120	80	8	4,1		•		90	45
		EN106	80	80	8	4,1			•	90	28,8
		EN107	90	90	8	4,1			•	90	36,2
		E0198	90	70	6,5	4		•		90	25
À encastrer	KYREO nouveau	E0199	100	80	6,5	4		•		90	25
		EN133	80	80	8	5,1	•			90	29,4
		EN134	90	90	8	5,1	•			90	39,8
À poser surélevé	ODEON	EN195	80	80	6,5	4	•			90	25
		EN189	80	80	16,5	5,1	•			90	48

Entretien

On évitera l'emploi d'objets ou de produits de nettoyage abrasifs.

Garantie

- Fonte et céramique : 25 ans sauf grès 10 ans.
- Matériaux de synthèse : 10 ans.
- Plans-vasques : 5 ans.

Informations générales

- Distribution : par un réseau de grossistes indépendants.
- Lieux de fabrication :
 - Appareils sanitaires : Belvoys-Dôle, Tanger
 - Baignoires en acrylique : Troyes.
 - Baignoires en fonte : Chine.



► Lavabo **HANDYLAV®**, Réf. E1980.



► Plan-vasque **SPHERIK**, Réf. E4492.



► Plan-vasque **ODEON UP**, Réf. E4494.

Receveurs de douche extra-plats FLIGHT et solution murale de panneaux FLIGHT en acrylique renforcé*



► Receveur de douche extra-plat **FLIGHT**

► Installation de panneaux **FLIGHT**, alternative à la pose de carrelage
Cornière d'angle



► Rampes d'accès pour PMR

► Détail d'un panneau **FLIGHT**, apparence de carreaux de faïence
(H 25cm/l 17cm)

*résine de pierre coulée entre deux feuilles d'acrylique sanitaire



► Cuvette surélevée **BRIVE 2®**, Réf. E1730.



► Cuvette surélevée **ODEON UP**, Réf. E0523.



► Cuvette de WC suspendue longue **ODEON®**, Réf. E1195.

► Urinoir **PATIO®**, avec commande électronique Réf. E1547.



PRODUITS ACCESSIBLES PMR

LAVABOS PMR

- lavabo HANDYLAV®
- Réf. E1980 : 70x54 cm, autoportant, percé 1 trou, sans trou de trop-plein - NF. Percement 1 trou à droite E1980R ou à gauche E1980L.
- Réf. E6050.070 : vidage complet avec siphon décalé.
- Plan-vasque SPHERIK
- Réf. E4492 : 70x54,5 cm, autoportant - NF.
- E4492L : Percé 1 trou à gauche ou E4492R : Percé 1 trou à droite.
- Plan-vasque autoportant ODEON UP
- Réf. 4494 : 74x54,5 cm - Percé 1 trou - NF.

CUVETTES WC PMR

Cuvettes de WC surélevées

- Réf. E0523 : ensemble cuvette WC ODEON UP surélevée 68x36,5 cm, Hauteur 45 cm, 4 points de fixation au sol - réservoir avec mécanisme double chasse 3/6 L - NF.
- Réf. E1730 : cuvette de WC BRIVE2® surélevée 69x39,5 cm, Hauteur 45 cm, 4 points de fixation au sol - NF - réservoir avec mécanisme double chasse 3/6 L. Réf. E1537 - NF.

Cuvettes de WC suspendues

- Réf. E1195, cuvette de WC ODEON® suspendue longue (70x36 cm) - 6 L - NF.
- Rallongée pour accès latéral par translation.

RECEVEURS DE DOUCHE PMR & PANNEAUX FLIGHT

RECEVEURS FLIGHT

- Receveurs de douche extra-plats, hauteur 4 cm à poser ou à encastrer.
- Livrés sans bonde Ø 90 mm.
- En acrylique avec charge minérale, matériau moins glissant que la céramique (PN 6 selon norme NF XP P 05-010), et traité antibactérien dans la masse (ions d'argent).
- Receveurs testés à 300 Kg.
- En option: kit de rehausse +12 cm, avec ou sans tablier.
- E62441 80x80 cm
- E64442 90x90 cm
- E62447 100x80 cm
- E62453 140x80 cm
- E62454 150x76 cm
- E62455 160x70 cm
- E62456 160x76 cm
- E62457 170x70 cm
- E62458 170x76 cm
- Rampe d'accès pour PMR E62499 : hauteur 4cm, largeur redécoupable.

PANNEAUX FLIGHT - HAUTEUR 201 cm

- Même matériau que les receveurs (traité antibactérien dans la masse), alternative à la pose de carrelage. Pose rapide.
- E62601 mural pour receveur de douche de 75 cm.
- E62602 mural pour receveur de douche de 80 cm.
- E62603 mural douche de 120 cm.
- E62605 mural dessus de baignoire 201x5 cm.
- E62606 mural lavabo 60x25 cm.
- E62607 raccord d'assemblage 201x3 cm (cornière d'angle).
- Mise en œuvre :
 - découpe aux dimensions,
 - perçage des arrivées d'eau,
 - vissage de la cornière d'angle,
 - encollage des panneaux au mastic-colle,
 - pose des panneaux,
 - pose d'un cordon silicone.

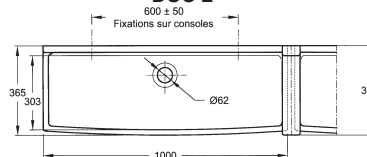
PRODUITS COLLECTIVITÉS

CUVETTES DE WC INDÉPENDANTES

- Réf. E4100 : cuvette indépendante PATIO 55x36,5 cm, 6 L - NF.
- Réf. E1752 : cuvette indépendante COLLECTIVE SH, 52x36 cm - 6 L - NF.
- A bride arrondie pour utilisation sans abattant.
- Réf. E1445 : cuvette indépendante MATERNELLE SH, 40x26 cm, H 31 cm - NF.
- A bride arrondie pour utilisation sans abattant.
- Réf. E1751 : indépendante HOSPITALIÈRE surélevée SH, 56x35,5 cm, H 49,5 cm - NF - 6 L.
- 4 points de fixation au sol pour une meilleure stabilité.
- A bride arrondie pour utilisation sans abattant.

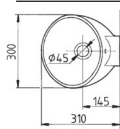
LAVABOS COLLECTIFS

• DUO 2®

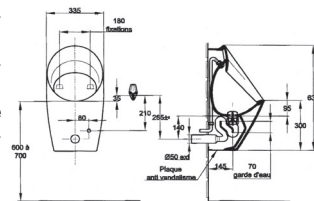


- Réf. EN290 : lavabo en céramique 100 x 37 cm - NF.
- Réf. EN281 : dossier percé.
- Réf. EN287 : dossier non percé.
- Réf. EN291 : couvre-joint pour montage avec dossier.
- Réf. EN292 : couvre-joint pour montage sans dossier.
- Réf. EN293 : couvre-joint pour dossier EN291 et EN292.

URINOIRS



- COQUILLE : urinoir nu Réf. E1519 : 30x41,5 cm - NF.
- Réf. E74560 : équipement complet.
- Séparation pour urinoirs
- Réf. E1599 : 38x57,5 cm, avec attache et étrier.
- PATIO® : Urinoirs à action siphonique 30x62x32 cm, livrés avec équipement complet (fixation E4598, effet d'eau E74203, tube E74186, bonde à grille E78166, siphon S.H. E6333).
- Réf. E1545 : alimentation et évacuation apparentes - NF.
- Réf. E1546 : alimentation apparente, et évacuation encastrée - NF.
- Réf. E1548 : alimentation et évacuation encastrées - NF.
- Réf. E1547 : à commande électronique, alimentation et évacuation encastrées.
- Réf. E6331 : plaque d'obturation antivandalisme en option.



STALLES

- Stalle suspendue MURALE 2
- Réf. EN498 : 48 x 65 cm - NF pour installation individuelle ou en batterie.
- Réf. EN480 : couvre-joint.
- Réf. E4598 : jeu de 2 attaches fonte.

AUTRES PRODUITS POUR COLLECTIVITÉS

Sont également disponibles des BACS A LAVER et des VIDOIRS.

INFORMATIONS GÉNÉRALES

- Garantie :
 - Céramique : 25 ans sauf grès 10 ans.
 - Receveurs et panneaux FLIGHT : 10 ans.
- Distribution : par un réseau de grossistes indépendants.
- Lieux de fabrication :
 - Appareils sanitaires : Belvoys-Dôle, Tanger.
 - Receveurs de douche et panneaux FLIGHT : Angleterre.

L'ACIER ÉMAILLÉ KALDEWEI : ÉPAISSEUR 3,5 MM ET 30 ANS DE GARANTIE

- Résistant aux rayures et à l'usure
- Robuste, résistant aux chocs
- Couleur stable, non dégradée à la lumière
- Résistant aux acides et aux produits chimiques
- Valeur sûre, fiable dans le temps

ÉMAILLAGE ANTIDÉRAPANT EN OPTION

L'émaillage antidérapant Kaldewei évite de glisser dans la baignoire ou la douche. Il est réalisé à partir d'un mélange de quartz et de sable. Le process utilisé le rend indissociable de l'émail et lui confère une surface structurée durable.

Ces produits sont aussi disponibles avec fond antidérapant partiel ou complet, et avec des pieds à visser modèle 5030 Allround.

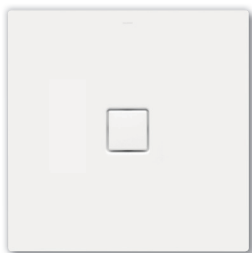
CONODUO

Design épuré, linéaire. Bouchon de trop-plein et cache-bonde centré émaillé, assorti au design de la baignoire. Le bain à deux : deux dossierets inclinés identiques.



CONOFLAT

CONOFLAT offre un design ultraplat anti-trébuchement. Le couvercle d'évacuation s'intègre en continu dans la surface du receveur de douche qui ne dépasse pas de l'alignement du sol.



SUPERPLAN XXL



SUPERPLAN

Ultra-plat avec 2,5 cm de profondeur, convient idéalement pour une installation au niveau du sol.



ESR II

Le cadre de montage ESR II permet une installation rapide et précise de plain-pied des receveurs de douche plats et ultra-plats, garantissant une stabilité et étanchéité optimale.

VAIO SET

- Baignoire monoplace avec bonde latérale et accoudoirs intégrés.
- Baignoire mixte, pour le bain et la douche.
- Aussi disponible avec poignées.



CLASSIC DUO

- Deux dossierets inclinés identiques et bonde centrale.
- Aussi disponible en version ovale.



PURO

Design clair et épuré. Baignoire monoplace avec mécanisme de vidage latéral.



SANIFORM PLUS

- Baignoire monoplace avec bonde placée côté pied.
- Modèle rectangulaire classique.
- Aussi disponible avec poignées.



eurowa

- baignoire acier émaillé légère 2,1 mm.



Kaldewei : Pionnier de la construction durable.
Kaldewei possède la déclaration environnementale
produit selon la norme ISO 14025

Institut Bauen und Umwelt e.V.
(institut allemand pour la construction et l'environnement)
www.bau-umwelt.com



KALDEWEI

**BAIGNOIRES EN ACIER LOURD ÉMAILLÉ
ACIER LOURD ÉPAISSEUR 3,5 mm**

Pieds métalliques à visser
Fond antidérapant en option, avec supplément
Modèles ci-dessous sans poignées

Nom de la série	Réf.	Dimensions			Poids en kg	Vol utile en L
		L cm	I cm	Prof cm		
CONODUO	Designer : Sottsass Associati					
	732	170	75	43	52	122
	733	180	80	43	57	156
	734	190	90	43	66	220
	735	200	100	43	75	260
Bouchon de trop-plein et cache-bonde centré émaillé, assorti au design de la baignoire. 2 dossierets inclinés identiques						
PURO Bonde et bouton de vidage chromés placés côté pieds * avec trop-plein latéral et vidage à 57 mm du bord	683/684*	160	70	42	46	105
	687/688*	170	70	42	48	122
	652/656*	170	75	42	50/51*	137
	691/692*	170	80	42	53	141
	653/657*	180	80	42	54	170
VAIO SET Bonde chromée et bouton de vidage chromé situés à 1/3 L	Designer : Phoenix Design					
	956	160	70	43	46	96
	944	170	70	43	47	101
	954	170	75	43	50	134
	946	180	80	43	55	140
CLASSIC DUO Bonde centrale chromée et bouton de vidage central chromé 2 dossierets inclinés identiques	103	160	70	43	44	95
	105	170	70	43	47	110
	107	170	75	43	48	122
	109	180	75	43	50	143
	110	180	80	43	53	158
CLASSIC DUO OVAL	114	190	90	43	31	213
	112	160	70	43	41	95
SANIFORM PLUS Bonde et bouton de vidage chromés placés côté «pieds» (côté opposé au dossieret)	113	170	75	43	45	124
	111	180	80	43	50	158
	Designer : Phoenix Design					
	360-1	140	70	41	40	67
	361-1	150	70	41	40	82
	362-1	160	70	41	47	93
	372-1	160	75	41	48	111
	371-1	170	73	41	49	97
	363-1	170	70	41	47	107
	373-1	170	75	41	50	123
	375-1	180	80	43	55	145
	374	175	75	43	55	150
	366	140	75	48	42	110
	367	160	75	43	49	140

**EUROWA, certifiées à la marque NF
BAIGNOIRES EN ACIER ÉMAILLÉ STANDARD ÉPAISSEUR 2,1 mm**

EUROWA	309	140	70	39	23	51
	310	150	70	39	25	61
	311	160	70	39	26	72
	312	170	70	39	27	86

Avec le piétement universel en acier à visser de Kaldewei, le montage de la baignoire est très facile. Le positionnement des pieds aux extrémités de la baignoire garantit une stabilité optimale. Ce piétement réglable en hauteur peut être combiné au kit d'isolation acoustique BWS de Kaldewei pour un confort sonore accru.

Mise en oeuvre

Désormais, certaines robinetteries peuvent être installées sur gorge, sur tous les modèles de baignoires. Les baignoires peuvent être percées. Information sur perçage sur demande.

DÉCLARATION ENVIRONNEMENTALE PRODUIT

KALDEWEI GmbH a élaboré avec l'Institut Bauen und Umwelt e.V. (Institut allemand pour la construction et l'environnement) une déclaration environnementale de produit conforme à la norme ISO 14025. Elle décrit la performance environnementale des baignoires et receveurs de douche en acier émaillé de la société Kaldewei GmbH en Allemagne. Elle est conçue pour encourager le développement de constructions ne présentant ni risques écologiques, ni risques pour la santé. Toutes les données relatives à l'environnement sont exposées dans cette déclaration validée.

**RECEVEURS DE DOUCHE EN ACIER ÉMAILLÉ
ACIER LOURD ÉPAISSEUR 3,5 mm**

Receveurs de douche extra-plats

Nom de la série	Réf.	Dimensions			Carré	Rec-tangu-laire	Ø de la bonde mm	Poids en kg		
		L cm	I cm	hauteur rebord cm						
À encastrer										
Totalement encastrable au niveau du sol										
CONOFLAT Designer : Sottsass Associati										
Cache-bonde centré plat émaillé, assorti au design du receveur, inséré à fleur dans le plan de la douche										
Nouveau	780-1	80	90	3,2	•	•	120 comprise	19		
	783-1	90	90	3,2		•		21		
	781-1	80	100	3,2		•		21		
	784-1	90	100	3,2	•	•		24		
	786-1	100	100	3,2		•		26		
	787-1	80	110	3,2		•		23		
	788-1	90	110	3,2	•	26				
	782-1	80	120	3,2	•	25				
	785-1	90	120	3,2	•	28				
	789-1	100	120	3,2	•	30				
	790-1	120	120	3,2	•	•		36		
	791-1	80	130	3,2		•		27		
	792-1	90	130	3,2		•		30		
	793-1	100	130	3,2	•	34				
	794-1	80	140	3,2	•	29				
	795-1	90	140	3,2	•	32				
	796-1	100	140	3,2	•	36				
	xxx-2 avec support en polystyrène									

CADRE DE MONTAGE ESR II

Permet une installation précise et rapide de plain pied (sans rebord) des receveurs de douche et extra-plats.

Garantit une étanchéité optimale, après avoir raccordé le système anti-infiltration.

Stabilité grâce aux pieds réglables horizontalement et verticalement.
Insonorisation optimale grâce à une bande de protection;
Ensemble bonde spéciale pour ESR II nécessaire.

INFORMATIONS GÉNÉRALES**• Garantie :**

30 ans pour les produits en acier lourd 3,5 mm.
2 ans pour l'acier émaillé 2,1 mm.

• Distribution : France entière, par réseau de grossistes.**• Lieu de fabrication :** Ahlen (Allemagne).**• Documentation :** Fiches techniques, documents DXF et tout autre complément d'information des produits disponibles sur : www.kaldewei.com.**• KALDEWEI Allemagne :**

FRANZ KALDEWEI GmbH & Co. KG – Beckumer Strasse 33-35
D-59229 Ahlen - Allemagne
Tél. : 00.49.2382.785.243 et 247 – Fax : 00.49.2382.785.270
Direction Export : E-mail : export@kaldewei.de
Internet : www.kaldewei.com
RC : Ahlen HRA1010

Les Baignoires



► Baignoire acier **CONTESA**



► Baignoire acrylique **POLO**



► Baignoire acrylique **GENOVA**



► Baignoire fonte **CONTINENTAL**

Les Receveurs de douche à poser



► Receveur céramique **POLO**
8 cm d'épaisseur



► Receveur céramique **MALTA** extra-plat 6,5 cm d'épaisseur



Les Lavabos et Lave-mains

► Série **NEXO**



► Série **VICTORIA**



► Série **POLO**



Accessibilité



► Série **ACCESS** pour PMR

Les WC à poser et suspendus



► **NEXO**
Le choix design



► **VICTORIA**
Le classique



► **POLO**
Série économique



► **DIANA**
Solutions suspendues

SÉRIE POLO - ZOOM

Lavabo 56 x 45 cm	Réf. A32629B00N
Lavabo 63 x 49 cm	Réf. A32629A00N
Colonne	Réf. A331295003
Vasque 58,5 x 44 cm	Réf. 817G11Z0000
Lave-mains classique 45 x 35 cm	Réf. 815L11Z0010
Lave-mains gain de place 50 x 23,5 cm	Réf. 815S11Z0010
Lave-mains angle 44,5 x 42,5 cm	Réf. 816O11Z0010
Bidet 53,5 x 35,4 cm	Réf. A351299..3
Pack WC Polo SH	Réf. ZPPOLSH000
Cuvette WC 66,5 x 35 cm SH	Réf. A34229A003
Cuvette WC SV	Réf. A34229A000
Réservoir équipé double commande 3-6 l	Réf. A34129K000
Cuvette WC alim. indépendante 46,5 x 35 cm	Réf. A34429500F
Cuvette WC suspendue Polo 51 x 35 cm	Réf. A34629500N
En blanc uniquement.	

SÉRIE VICTORIA

Lavabo 56 x 46 cm	Réf. A326393
Lavabo 60 x 49 cm	Réf. A326392
Lavabo 65 x 51 cm	Réf. A326391
Colonne	Réf. A331300..3
Semi-colonne	Réf. A336312..5
Lave-mains IBIS 44 x 31 cm	Réf. 320841
Bidet sur pied 53 x 35 cm	Réf. A355394..3
Bidet suspendu 56,5 x 35,5	Réf. A355305..S
Pack WC Victoria SH	Réf. ZNPVICSH..
Pack WC Victoria SV	Réf. ZNPVICSV00
Cuvette WC 66,5 x 35 cm SH	Réf. A342392..0
Cuvette WC SV	Réf. A342393..0
Réservoir équipé double commande 3-6 l	Réf. A341393..0
Cuvette WC suspendue Victoria 55,3 x 35,5	Réf. A346303..S
Cuvette WC à alimentation indépendante SV	Réf. A344398000
En blanc et en couleur	

SÉRIE NEXO

Lavabo 68 x 50,5 cm	Réf. A327640000
Lavabo 60 x 47,5 cm	Réf. A327641000
Lavabo 55 x 44 cm	Réf. A327642000
Colonne	Réf. A337641000
Semi-colonne	Réf. A337642000
Lave-mains 45 x 36 cm	Réf. A327643000
Lave-mains gain de place 40,5 x 27,5 cm	Réf. A327645000
Lave-mains angle 50 x 35 cm	Réf. A327646000
Bidet sur pied 57 x 35 cm	Réf. A357640000
Bidet suspendu	Réf. A357645000
Pack WC Nexo évacuation Duale	Réf. ZPNEXO0000
Cuvette WC classique 66,5 x 36 cm évacuation Duale	Réf. A342640000
Réservoir équipé 3-6 l	Réf. A341644000
Pack WC Nexo Compacte évacuation Duale	Réf. ZPNEXOCPP00
Cuvette WC compacte 61,5 x 36 cm évacuation Duale	Réf. A342642000
Réservoir équipé 3-6 l	Réf. A341646000
Cuvette suspendue Nexo 53,5 x 36	Réf. A346640000
En blanc et en couleur	

PRODUITS ACCESSIBLES PMR

Lavabo ACCESS PMR	
Lavabo 64 x 55 cm	Réf. A32629B00N
Lavabo MERIDIAN PMR	
Lavabo 70 x 57 cm	Réf. A32629B00N
Pack WC ACCESS PMR	
Cuvette WC SH 67 x 36 cm	
Réservoir équipé 3-6 l	Réf. A341230
Cuvettes WC PMR suspendues	
Cuvette suspendue DIANA 53 x 35,5 cm	Réf. 810D11Z
Cf. cuvettes suspendues Polo, Victoria, Nexo	
Cuvette suspendue ACCESS rallongée 70 x 36 cm	Réf. A346237000

RECEVEURS DE DOUCHE

Receveurs de douche à poser en grès émaillé

Nom de la série	Réf.	Dimensions (cm)				Extrat-plat	Modèle d'angle	Ø bonde siphonoïde (mm)	Poids (kg)
		L	I	H totale	Prof. bac				
ONTARIO	373094	80	80	12	10	NON	NON	62	35
POLO	T1CA16Z	90	90	8	7	NON	NON	62	37
POLO	T1CA17Z	80	80	8	7	NON	NON	62	28
POLO	T1CA14Z	100	80	8	7	NON	NON	62	31
POLO	T1CA12Z	120	80	8	7	NON	NON	62	36
MALTA	A373505	120	75	6,5	4	OUI	NON	90	41
MALTA	A373517	100	80	6,5	4	OUI	NON	90	33
MALTA	A373506	100	75	8	6	OUI	NON	90	32
MALTA	A373507	90	90	4,5	2	OUI	OUI	90	29
MALTA	A373511	100	100	4,5	2	OUI	OUI	90	40

BAIGNOIRES EN FONTE ÉMAILLÉE

Baignoires en fonte émaillée à encastrer, avec fond antidérapant.
Livrées avec jeu de pieds réglables, métalliques, à visser.
En blanc dans toutes les dimensions.
En couleur à partir de 140 cm.

Nom de la série	Réf.	Dimensions (cm)				Poids (kg)	Capacité utile (sous trop-plein) litres
		L	I	H totale ¹	Prof. ²	Prof. ³	
CONTINENTAL	212951001	170	70	420	400	350	182
CONTINENTAL	212952001	160	70	420	400	350	170
CONTINENTAL	212953001	150	70	420	400	350	161
CONTINENTAL	212954001	140	70	420	400	350	144
CONTINENTAL	211562001	120	70	420	370	330	117
CONTINENTAL	211507001	100	70	420	370	330	95

¹ Hauteur totale avec pieds. ² Profondeur totale de la baignoire. ³ Profondeur sous le trop-plein de la baignoire

BAIGNOIRES EN ACIER ÉMAILLÉ STANDARD

Livrées avec jeu de pieds réglables : pieds métalliques à visser (ou pieds à coller vendus séparément, dans ce cas réf. baignoires différentes).
Plaques d'insonorisation adhésives de 5 ou 10 kg/m², en option sous forme de kit.

Acier standard ou lourd	Ép. feuill	Nom de la série	Réf.	Dimensions (cm)					Poids (kg)	Capacité utile (sous trop-plein) litres
				acier	I	H totale ¹	Prof. ²	Prof. ³		
Standard	1,5	CONTESA	235890	170	70	518	360	300	31	195
	1,5	CONTESA	235990	160	70	518	360	300	29	180
	1,5	CONTESA	236090	150	70	518	360	300	27,7	165
	1,5	CONTESA	236190	140	70	518	360	300	25,7	150
	1,5	CONTESA	212166	120	70	533	300	345	23	130
	1,5	CONTESA	212167	100	70	490	300	300	20	90
Lourd	2,4	CONTESA	23946	170	70	518	360	300	42	195
	2,4	CONTESA	23996	160	70	518	360	300	42	180
Lourd	2,4	PRINCESS	220250	170	75	548	420	350	39	215
	2,4	PRINCESS	220350	160	75	548	420	350	29	205
	2,4	PRINCESS	220450	150	75	548	420	350	28	190
	2,4	PRINCESS	220950	170	70	548	420	350	28	191

¹ Hauteur totale avec pieds. ² Profondeur totale de la baignoire. ³ Profondeur sous le trop-plein de la baignoire

BAIGNOIRES EN ACRYLIQUE SANITAIRE

Baignoires en acrylique (épaisseur plaque d'acrylique avant formage : 5 mm).
Les 4 pieds fournis avec les baignoires POLO et GENOVA sont en polyéthylène « clipsables ».
Genova : accoudoirs intégrés.

Nom de la série	Réf.	Dimensions (cm)				Poids (kg)	Capacité utile (sous trop-plein) litres
		L	I	H totale ¹	Prof. ²	Prof. ³	
GENOVA	248079	170	75	545	400	330	175
GENOVA	248081	170	70	545	400	330	175
GENOVA	248082	160	70	545	400	330	163
GENOVA	248083	150	70	545	400	330	153
GENOVA	248084	140	70	545	400	330	14,5
POLO	248114	160	70	545	435	365	184
POLO	248112	160	75	545	435	365	201
POLO	248113	170	70	545	440	370	209
POLO	248111	170	75	545	440	370	232

¹ Hauteur totale avec pieds. ² Profondeur totale de la baignoire. ³ Profondeur sous le trop-plein de la baignoire

INFORMATIONS COMMUNES

Garantie

Deux ans pièces.
Garantie non applicable dans le cas d'installations défectueuses ou mal adaptées, ou non conformes aux normes et DTU en vigueur.

Informations générales

- **Distribution :**
Par un réseau de grossistes indépendants (environ 180 points de vente).
- **Lieux de fabrication :**
Céramique : Gava, Madrid (Espagne),
baignoires acier : Cortes (Espagne),
baignoires fonte : Madrid (Espagne),
baignoires acrylique : Gava (Espagne).



► Lavabo **ROYAN STYLE** de 60 cm, réf. S01373 00 sur colonne réf. S01873 00



► Pack WC **ROYAN SH** Sortie Horizontale, réf. S83233 00



► Pack WC suspendu de 49 cm **ROYAN COMPACT** (cuvette + abattant), réf. S83903 00 200



► Baignoire **SULLY** de 170 x 75 cm, réf. S00623 00



► Evier à poser en grès émaillé **ROMANS** 2 cuves, réversible 120 x 60 cm, réf. S06900 00



► Lavabo **LATITUDE** de 65 cm, réf. S01143 00



► Pack cuvette suspendue rallongée **LATITUDE** de 70 cm, réf. S83933 00



► Receveur ultra-plat PMR à encastrer **LATITUDE** 120 x 90 cm, réf. S07143 00



► Gamme **SULLY** : cellule économique en blanc

LIGNE SULLY 2011 - BLANC

Lavabos de 60 cm réf. S01105 00, 55 cm réf. S01100 00 et 50 cm réf. S01099 00.

Existent en version sans trop-plein.

Colonne réf. S01862 00 pour lavabos Sully réf. S01105 et S01100 00.

Pose robinetterie : 1 trou central percé.

Fixation :

– par boulons ou consoles courtes pour réf. S01105 00,

– par boulons uniquement pour la réf. S01100 00.

Vasque à recouvrement Sully de 56 cm réf. S01600 00.

Bidet réf. S02030 00.

Cuvette S.H. réf. S03475 00.

Réservoir équipé d'un mécanisme silencieux simple-chasse à bouton poussoir aspect métallisé réf. S03825 10 000 360 ou double-chasse 3l/6L réf. S0 3825 10 000 463.

Cuvette suspendue Sully réf. S03967 00-000

Abattant réf. S00746 00-000.

Cuvette W.C. surélevée Sully à sortie horizontale réf. S03280 00 pour réservoir attenant.

LIGNE PUBLICA 2011

Cuvette PUBLICA suspendue à assise ergonomique réf. S03915 00.

Cuvette PUBLICA suspendue à taille réduite pour enfant réf. S03945 10.

LIGNE ROYAN 2011 - BLANC

Lavabo de 60 cm réf. S01333 00.

Lavabo compact de 60 x 40 cm réf. S01054 00.

Colonne réf. S01873 00.

Vasque à recouvrement Royan de 56 cm réf. S01627 00.

Bidet réf. S02050 00.

WC SUR PIED

- Pack cuvette ROYAN S.H. réf. S83233 00, comprenant : une cuvette à sortie horizontale, un réservoir réversible équipé d'un mécanisme silencieux double chasse 3L/6L à bouton poussoir chromé, robinet d'arrêt 3/8", abattant thermo-dur à charnières inox, fixations.

Cuvette ROYAN S.H. réf. S03233 00.

Réservoir réversible réf. S03713 00-847 pour cuvette ROYAN SH.

Abattant standard réf. S00473 00 pour cuvette ROYAN SH.

- Pack WC ROYAN Multi à sortie orientable cachée réf. S83243 00.

- Pack WC ROYAN Multi Compact réf. S83313 00.

- Pack WC ROYAN Multi Compact d'angle réf. S83314 00.

WC SUSPENDU

- Pack WC suspendu ROYAN (cuvette + abattant) réf. S83923 00, avec une cuvette de 54 cm, un abattant standard thermodor, charnière inox et des fixations (boulons sur mur porteur ou bâti support).

Cuvette ROYAN suspendue seule de 54 cm réf. S03923 00.

Abattant standard ROYAN réf. S00473 00.

- Pack WC suspendu ROYAN Compact (cuvette + abattant) réf. S83903 00.

LIGNE ROYAN STYLE 2011 - BLANC

Lavabo plan de 55 cm réf. S01363 00.

Lavabo plan de 60 cm réf. S01373 00.

Pack WC suspendu ROYAN STYLE (cuvette + abattant) réf. S83953 00, avec abattant à fermeture ralentie.

HORS LIGNE

Réservoir de chasse attenant Multi-Adaptations réf. S03615 00 000 822

Réversible en porcelaine émaillée.

Fixations réglables de 130 à 230 mm (système breveté).

Convenant à la plupart des cuvettes existantes.

Mécanisme double-chasse 3L/6L à bouton-poussoir chromé et robinet flotteur silencieux « Silenzio ».

Volume grande chasse réglable de 6 à 9 litres, à adapter au modèle de cuvette.

Volume petite chasse = ½ grande chasse.

Alimentation latérale interchangeable 3/8".

Bâti-support autoportant réf. S00154 00 pour cuvettes suspendues certification NF en cours.

Bâti support prémonté pour cuvettes suspendues (tous modèles conformes à la norme D12-208) : structure métallique renforcée en profilé acier carré de 45 mm, avec réglages rapides de l'aplomb, avec pieds réglables de 0 à 150 mm,

Plaque de commande compacte blanche, pour montage vertical

ou horizontal 2 touches réf. S00147 00 000, blanche, ou réf. S00147 00 017 ABS chromé satiné.

Chaise de montage autoportante compacte QFx réf. S00282 00.

Ensemble chaise autoportante compacte QFx réf. S40232 00, avec réservoir dissimulé.

EVIER À POSER

En grès émaillé, blanc et couleur.

ROMANS réversible 2 cuves, 1 égouttoir, 120 x 60 cm réf. S06900 00 2 bondes inox à bouchon, trop-plein avec grille inox fournis.

ROYAT réversible 1 cuve, 1 égouttoir, 120 x 60 cm réf. S06940 00

Modèle spécial permettant d'intégrer un lave-vaisselle sous l'égouttoir. 1 trou amorcé pour robinetterie monotrou.

Bonde inox à bouchon, trop-plein avec grille inox fournis.

RECEVEURS DE DOUCHE SULLY - ROYAN

Receveurs en grès émaillé, en blanc.

Trou de bonde pour bonde siphonée ø 90 mm. Bondes non fournies.

Type de pose	Catégorie	Réf.	Forme	Dimensions (cm)			Prof. bac (cm)	Poids kg	(mm) bonde
				L	I	H			
SULLY à encastrer		S07141 00	carré carré	80	80	12,5	10,5	39	90
		S07361 00		90	90	11	9	40	90
ROYAN surélevé	à cuve extra-plat	S07161 00	carré carré	80	80	16	4,8	42	90
		S07171 00		90	90	16	4	54	90
ROYAN à encastrer	extra-plat	S07312 00	carré	80	80	7	4	32	90
		S07343 00	carré	90	90	7	4	36	90
		S07362 00	rectangulaire	100	80	7	4	37	90
ROYAN à encastrer	MARBREX extra-plat	S00948 00	rectangulaire	140	80	4	2,5	45	90
		S00968 00	rectangulaire	160	80	4	2,5	52	90

BAIGNOIRES ACRYLIQUE SULLY ET ROYAN

Blanc.

Gamme	Réf.	Dim. en cm	Capacité au trop-plein
SULLY	S00918 00	160 x 70	170 litres
SULLY	S00916 00	170 x 70	185 litres
SULLY	S00623 00	170 x 75	203 litres
ROYAN	S00853 00	120 x 70	80 litres

Piètement réglable fourni.

Robinetterie sur gorge ou murale.

À équiper d'un vidage standard.

PRODUITS «MIEUX VIVRE» POUR PMR

Lavabo Paracelsus de 65 x 56 cm réf. S01195 00.

Lavabo Latitude de 65 x 52,5 cm réf. S01143 00.

Lavabo Varicor Jerico moulé autoportant en VARICOR de 65 cm réf. S60190 00, vidage et siphon décalé réf. S00299 00 en option.

Cuvette surélevée Sully SH réf. S03280 00.

Cuvette surélevée Publica SH indépendante réf. S03155 00.

Pack WC Royan Multi surélevé SH réf. S83113 00.

Cuvette Royan Multi surélevée SH seule réf. S03113 00.

Cuvette Paracelsus suspendue rallongée réf. S03922 00.

Abattant Paracelsus sans couvercle réf. S00738 00.

Pack cuvette Latitude suspendue rallongée réf. S83933 00.

Cuvette Latitude suspendue rallongée réf. S03933 00.

Abattant pour cuvette Latitude suspendue rallongée réf. S00173 00.

Tubulure d'alimentation réf. S00335 00.

Receveur Latitude 90 x 90 cm, à encastrer ultra-plat PMR réf. S07113 00.

Receveur Latitude 120 x 90 cm, à encastrer ultra-plat PMR réf. S07143 00. 3,5 cm, profondeur de bac : 2 cm.

Marque NF

Appareils sanitaires et éviers certifiés à la marque «NF- Appareils sanitaires».

Garantie

Pour tous les appareils : 2 ans à dater de la livraison, sous réserve d'emploi dans les conditions normales, d'installation, d'utilisation et de fonctionnement.

Informations générales

• **Distribution** : par réseau de grossistes

• **Lieux de fabrication** :

Lavabos, vasques, bidets, WC : Digoïn (71)

Plans de toilette, receveurs : Limoges (87)

Baignoires acryliques : Europe CEE.